



## Investment Knowledge

# ELECTING ENERGY FUTURES ศึกษการทำนิยบขาว

กับนโยบายด้านพลังงาน เปลี่ยนใหม่ หรือไปต่อ การเลือกตั้งประธานาธิบดีสหรัฐฯ ปี 2024 มีความสำคัญอย่างยิ่งต่ออนาคตของนโยบายพลังงานทั่วโลก ด้วยความท้าทายจากการเปลี่ยนแปลงสภาพอากาศและความต้องการความมั่นคงด้านพลังงาน

READ MORE



## สัมพัลการเดินทาง ระดับพรีเมียมในทุกทริป กับ White Glove Service

รับส่วนลดสูงสุด 35%\* เมื่อจองรถสิมูขึ้น รับ-ส่ง สนามบิน ในประเทศไทย ผ่านบัตรเครดิต SCB PRIVATE BANKING / SCB FIRST / SCB PRIME ตั้งแต่วันที่ 15 มี.ค. 67 - 31 ธ.ค. 67 (ตามเงื่อนไขที่กำหนด)

READ MORE



## แพ็กเกจที่พักราคาพิเศษ พร้อมรับสิทธิประโยชน์เฉพาะคุณ

สมาชิก SCB PRIVATE BANKING / SCB FIRST / SCB PRIME รับสิทธิพิเศษมากมายที่ Wyndham Grand Phuket Kalim Bay หรือ Wyndham Hua Hin Pranburl Resort & Villas ตั้งแต่วันที่ 19 ก.ย. 67 - 20 ธ.ค. 67 (ตามเงื่อนไขที่กำหนด)

READ MORE



## ดีลพิเศษสำหรับคุณ

รับส่วนลดสูงสุด 30%\* และรับสิทธิพิเศษอื่น ๆ อีกมากมาย จากร้านที่ร่วมรายการ เมื่อมียอดใช้จ่ายผ่านบัตรเครดิต SCB PRIVATE BANKING / SCB FIRST / SCB PRIME ตั้งแต่วันที่ 1 ก.ค. 67 - 31 ต.ค. 67 (ตามเงื่อนไขที่กำหนด)

READ MORE



## ดีลพิเศษ รับคัม 2 ต่อ

กับ foodpanda

## ดีลพิเศษรับคัม 2 ต่อ กับ foodpanda

สมาชิก SCB PRIVATE BANKING / SCB FIRST / SCB PRIME รับสิทธิพิเศษมากมายที่ foodpanda ตั้งแต่วันที่ 1 ต.ค. 67 - 31 ธ.ค. 67 (ตามเงื่อนไขที่กำหนด)

READ MORE

# ELECTING ENERGY FUTURES

## ศึกชิงทำเนียบขาว กับนโยบายด้านพลังงาน เปลี่ยนใหม่ หรือไปต่อ

การเลือกตั้งประธานาธิบดีสหรัฐฯ ปี 2024 มีความสำคัญอย่างยิ่งต่ออนาคตของนโยบายพลังงานทั่วโลก ด้วยความท้าทายจากการเปลี่ยนแปลงสภาพอากาศและความต้องการความมั่นคงด้านพลังงาน การเลือกตั้งครั้งนี้ส่งผลต่อทุกส่วนในอุตสาหกรรมพลังงาน ตั้งแต่พลังงานหมุนเวียนจนถึงเชื้อเพลิงฟอสซิล

### Democrat ยังคงมีความมุ่งมั่นที่จะสานต่อนโยบายที่จะเปลี่ยนผ่านสู่พลังงานสะอาด

ในขณะที่ฝ่ายบริหารของไบเดนมุ่งมั่นลดการปล่อยคาร์บอน ตั้งเป้าหมายปล่อยคาร์บอนสุทธิเป็นศูนย์ภายในปี 2050 และเน้นการลงทุนใหญ่ในพลังงานหมุนเวียนและเทคโนโลยีสีเขียว โดยมีการจัดสรรเงินลงทุนจำนวนมหาศาลผ่าน Inflation Reduction Act โดยให้ความสำคัญกับพลังงานสะอาด เช่น

#### WSSN Democrat

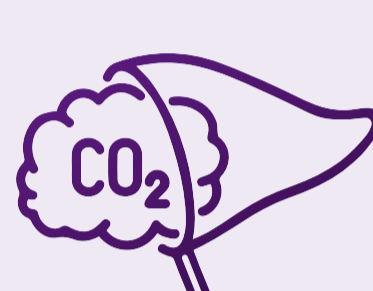


นโยบายเปลี่ยนผ่านสู่พลังงานสะอาด



#### เครดิตภาษีเงินได้

นิติบุคคล มีจุดมุ่งหมายเพื่อนำเงินทุนภาคเอกชนไปใช้พัฒนาพลังงานสะอาด การขนส่งและอุตสาหกรรม



ส่งเสริมโครงการเกี่ยวกับการจัดการคาร์บอน เช่น โครงการดักจับและกักเก็บคาร์บอน (Carbon Capture and Storage หรือ CCS)



ส่งเสริมการใช้ยานพาหนะไฟฟ้า (EVs) ด้วยเครดิตภาษีสำหรับผู้ซื้อยานพาหนะไฟฟ้า จัดสรรงบประมาณเพื่อสนับสนุนการซื้อรถยนต์ไฟฟ้าสำหรับบุคคลทั่วไป เป็นต้น

### อีกด้านหนึ่ง พรรค Republican ภายใต้การนำของทรัมป์ มีแนวโน้มที่จะเน้นย้ำความมั่นคงและเสถียรภาพด้านพลังงานพร้อมกับการสนับสนุนเชื้อเพลิงฟอสซิล

อาจรวมถึงการยกเลิกหรือแก้ไขกฎระเบียบด้านสิ่งแวดล้อมที่บังคับใช้ในยุคไบเดน และการถอนตัวจาก Paris Agreement ซึ่งเป็นแนวทางที่เคยดำเนินการมาในอดีต

#### WSSN Republican



นโยบายสนับสนุนเชื้อเพลิงฟอสซิล

ผลกระทบของการเปลี่ยนแปลงทิศทางนโยบายด้านพลังงาน หากทรัมป์กลับมาใช้อำนาจอีกครั้ง อาจรวมถึงความไม่แน่นอนในการพัฒนาพลังงานหมุนเวียนและการลดลงของการสนับสนุนรถยนต์ไฟฟ้า ที่สำคัญการถอนตัวจาก IRA และ Paris Agreement ส่งผลต่อความพยายามระดับโลกในการต่อสู้กับการเปลี่ยนแปลงสภาพภูมิอากาศ

## SCB EIC มองว่า แม้ว่านโยบายด้านพลังงานและสิ่งแวดล้อมของแต่ละ WSSC จะมีความแตกต่างกัน แต่การปรับเปลี่ยนทิศทางจากนโยบายเดิมของไบเดนอาจทำได้ยากหากทรัมป์ได้กลับขึ้นมาเป็นผู้นำสหรัฐฯ อีกครั้ง

การปรับเปลี่ยนทิศทางจากนโยบายที่ไบเดนได้วางไว้ในช่วงหลายปีที่ผ่านมาอาจทำได้ยากแม้แต่ในสมัยของทรัมป์ ด้วยเหตุผลสำคัญหลายประการ

1



การลงทุนและโครงสร้างพื้นฐานหลายอย่าง ได้เกิดขึ้นแล้วภายใต้การบริหารของไบเดน มีการลงทุนมหาศาลในพลังงานสะอาดและโครงสร้างพื้นฐานที่เกี่ยวข้อง ซึ่งรวมถึงการพัฒนาโครงการพลังงานหมุนเวียน การตั้งโครงสร้างพื้นฐานสำหรับยานพาหนะไฟฟ้าและการสนับสนุนการผลิตพลังงานสะอาดภายในประเทศ

2



การสนับสนุนจากภาคธุรกิจและภาคประชาชน การเปลี่ยนแปลงนโยบายด้านพลังงานและสิ่งแวดล้อมภายใต้ไบเดนได้รับการสนับสนุนจากภาคธุรกิจและประชาชนทั่วไปเพิ่มขึ้นอย่างต่อเนื่องจากหลายบริษัทใหญ่ในสหรัฐฯ ที่ได้วางแผนและลงทุนในเทคโนโลยีพลังงานสะอาดเพื่อตอบสนองความต้องการของตลาดและลูกค้าที่ใส่ใจเรื่องความยั่งยืน

3



ความท้าทายด้านกฎระเบียบและกฎหมาย แม้ว่าทรัมป์จะพยายามยกเลิกกฎระเบียบที่เกี่ยวข้องกับสิ่งแวดล้อมและพลังงานสะอาด แต่การเปลี่ยนแปลงกฎหมายและกฎระเบียบที่ถูกสร้างขึ้นภายใต้การบริหารของไบเดน จะต้องผ่านกระบวนการทางกฎหมายที่ซับซ้อน รวมถึงการคัดค้านจากสภาองเกรส ซึ่งถ้าจะเปลี่ยนแปลงกฎหมายได้ พรรครีพับลิกัน จะต้องดำรงเสียงข้างมากในสภา

ท้ายที่สุด แม้ว่านโยบายด้านสิ่งแวดล้อมของพรรค Democrat และพรรค Republican จะมีความแตกต่างกันอย่างมาก แต่การสนับสนุนจากภาคประชาชนยังเป็นปัจจัยสำคัญในการกำหนดทิศทางพลังงาน ซึ่งการสนับสนุนจากภาคธุรกิจและประชาชนล้วนเป็นปัจจัยสำคัญในการบรรลุเป้าหมายทิศทางด้านสิ่งแวดล้อม และพลังงานทดแทน อย่างไรก็ตาม ความต้องการสนับสนุนเชื้อเพลิงฟอสซิล เพื่อให้ประเทศมีเสถียรภาพด้านพลังงานก็อาจทำให้เป้าหมายในการลดการปล่อยก๊าซเรือนกระจกสุทธิให้เป็นศูนย์ภายในปี 2050 ข้ำถึงเป้าหมายได้ช้าลง

# สิทธิพิเศษสำหรับผู้ที่ถือบัตรเครดิต



# สัมพัลการเดินทาง ระดับพรีเมียมในทุกกริป



## สิทธิพิเศษสำหรับสมาชิก

SCB PRIVATE BANKING / SCB FIRST / SCB PRIME

เมื่อจองรถสิบลูชน รับ-ส่ง สนามบินในประเทศไทย  
กับ White Glove Service

รับ  
ส่วนลด **35%\***

สำหรับ LUXURY VAN หรือเทียบเท่า

กรอกรหัส  
ส่วนลด

**SCBW35ALP24**

(ยกเว้น วันที่ 6 - 20 เม.ย. 67, 1 - 10 พ.ค. 67, 20 - 30 ก.ค. 67 และ 20 - 31 ธ.ค. 67)

รับ  
ส่วนลด **15%\***

สำหรับรถประเภทอื่น ๆ

กรอกรหัส  
ส่วนลด

**WGSCBW1524**

สอบถามรายละเอียดเพิ่มเติม หรือสำรองบริการ

ผ่านทางอีเมล [whiteglove@worldrewardsolutions.com](mailto:whiteglove@worldrewardsolutions.com)

หรือ LINE Official account @whitegloveservice หรือ โทร. 02-016-9950

ใช้เท่าที่จำเป็นและชำระคืนได้เต็มจำนวนตามกำหนด จะได้ไม่เสียดอกเบี้ยในอัตรา 16% ต่อปี  
ยกเว้นการเบิกเงินสดล่วงหน้า (Cash Advance) จะต้องชำระค่าธรรมเนียมและดอกเบี้ย

ระยะเวลา 15 มีนาคม 2567 - 31 ธันวาคม 2567



**Exclusive for SCB PRIVATE BANKING, SCB FIRST, SCB PRIME:** • The privilege cannot be transferred to other persons or exchanged for cash or used in conjunction with any discount or any other promotional campaign. • March 15, 2024 - December 31, 2024. • Terms and conditions apply.

\*เงื่อนไข • สิทธิพิเศษสำหรับผู้ถือบัตรเครดิตธนาคารไทยพาณิชย์ SCB PRIVATE BANKING, SCB FIRST และ SCB PRIME (“ผู้ถือบัตร”) เมื่อจองรถสิบลูชน รับ-ส่ง สนามบินในประเทศไทย White Glove Service ผ่านอีเมล [whiteglove@worldrewardsolutions.com](mailto:whiteglove@worldrewardsolutions.com) หรือ LINE Official account @whitegloveservice หรือโทร. 02-016-9950 ระหว่างวันที่ 15 มีนาคม 2567 - 31 ธันวาคม 2567 (และต้องใช้บริการรถสิบลูชนให้เสร็จสิ้นภายในเวลา 23.59 น. ของ วันที่ 31 ธันวาคม 2567) • รับส่วนลด 35% เมื่อกรอกรหัสส่วนลด SCBW35ALP24 สำหรับ LUXURY VAN หรือเทียบเท่า และ รับส่วนลด 15% เมื่อกรอกรหัสส่วนลด WGSCBW1524 สำหรับรถประเภทอื่น ยกเว้นวันที่ 6 เมษายน 2567 - 20 เมษายน 2567, 1 พฤษภาคม 2567 - 10 พฤษภาคม 2567, 20 กรกฎาคม 2567 - 30 กรกฎาคม 2567 และ 20 ธันวาคม 2567 - 31 ธันวาคม 2567 กรอกรหัสส่วนลด WGSCBW1524 เพื่อรับส่วนลด 15% สำหรับรถประเภท • สิทธิพิเศษนี้ไม่สามารถโอนให้ผู้อื่นหรือใช้ร่วมกับรายการส่งเสริมการขายอื่น ๆ ได้ • กรุณาสำรองบริการล่วงหน้าอย่างน้อย 2 วัน โทร. 02-016-9950 • กรุณาแจ้งรหัสส่วนลดและชำระค่าบริการส่วนต่างด้วยบัตรเครดิต SCB ที่ร่วมรายการเท่านั้น • การสำรองการใช้บริการจะเสร็จสมบูรณ์เมื่อได้รับข้อความ SMS ยืนยัน, Email ยืนยันการจอง หรือใบ ใบแจ้งการจอง จากเจ้าหน้าที่เท่านั้น • ธนาคารและ White Glove Service มีสิทธิ์เปลี่ยนแปลง และ/หรือ ยกเลิก กติกา เงื่อนไข ข้อกำหนด ระยะเวลา และ/หรือ สิทธิประโยชน์ต่าง ๆ ได้ โดยจะแจ้งให้ท่านล่วงหน้าอย่างน้อย 7 วัน ก่อนวันมีผลใช้บังคับ เว้นแต่ในกรณีที่เหตุสุดวิสัยหรือเหตุจำเป็นอื่นที่ไม่อาจแจ้งล่วงหน้าได้ ธนาคารจะแจ้งให้ท่านโดยเร็วที่สุดเท่าที่สามารถทำได้ • กรณีมีข้อพิพาท ให้ถือคำตัดสินของธนาคารและ White Glove Service เป็นที่สุด • ธนาคารไม่มีส่วนเกี่ยวข้องกับสินค้า และ/หรือ การให้บริการใด ๆ ของผู้ให้บริการ และธนาคารจึงไม่ต้องรับผิดชอบในกรณีเกิดความเสียหาย สูญหาย บุกพร่อง และ/หรือ เหตุอื่นใด อันเกิดขึ้นจากการให้บริการใด ๆ จุดให้บริการ ของผู้ให้บริการ หรือบุคคลใด ๆ ทั้งนี้ หากท่านไม่ได้รับความสะดวกจากการใช้บริการ ประสบปัญหา มีข้อสงสัย หรือ ต้องการข้อมูลเพิ่มเติมในสินค้าหรือการบริการ กรุณาสอบถาม ณ จุดขายหรือจุดให้บริการของ White Glove Service โดยตรง โทร. 02-016-9950 • สอบถามรายละเอียดเพิ่มเติมได้ที่ SCB PRIVATE BANKING Service Center โทร. 02-777-7799 หรือ SCB FIRST Service Center โทร. 02-777-7788 หรือ SCB PRIME Service Center โทร. 02-777-7555

เงื่อนไขเพิ่มเติม • ผู้โดยสารสามารถเลือกใช้บริการรับ-ส่งที่สนามบินสุวรรณภูมิ หรือสนามบินดอนเมือง โดยจะให้บริการเฉพาะในเขตพื้นที่ กรุงเทพมหานคร นนทบุรี ปทุมธานี และสมุทรปราการ เท่านั้น ในกรณีใช้บริการนอกพื้นที่จากพื้นที่ให้บริการ ผู้ถือบัตรต้องชำระค่าบริการเพิ่มก่อนการใช้บริการ • การใช้บริการรถสิบลูชน ประเภทรถ business sedan กำหนดจำนวนผู้โดยสารสูงสุดไม่เกิน 2-3 ท่าน และ/หรือ กรอบบินทางขนาดใหญ่ไม่เกิน 2 ใบ (ขนาดใหญ่ที่สามารถถือขึ้นเครื่องบินได้ และไม่เกินขนาด 28 นิ้ว) • ในกรณียกเลิกการสำรองบริการล่วงหน้าไม่ถึง 24 ชม. ก่อนเวลาใช้บริการ บริษัทของสงวนสิทธิ์ในการยกเลิก โดยไม่คืนค่าบริการในเที่ยวการเดินทางครั้งนั้น • กรณีรับผู้ให้บริการจากสนามบิน พนักงานขับรถ จะรอพบท่านที่จุดให้บริการ เป็นเวลาสูงสุด 2 ชั่วโมงหลังจากเวลาเครื่องลงจริง ดังนี้ 1) สนามบินสุวรรณภูมิ ชั้น 2 (ผู้โดยสารขาเข้า) ระหว่างประตู 3 และประตู 4 2) สนามบินดอนเมือง อาคารผู้โดยสารขาเข้าเที่ยวบินระหว่างประเทศ ชั้น 1 ประตู 5 3) สนามบินดอนเมือง อาคารผู้โดยสารขาเข้าเที่ยวบินในประเทศ จุดนัดพบชั้น 1 ประตู 11 ทั้งนี้ หากท่านไม่แสดงตน หรือไม่สามารถติดต่อท่านได้ภายใน 2 ชั่วโมง ตามเวลาที่นัดหมายไว้ (No-Show) ท่านจะถูกตัดสิทธิ์การให้บริการครั้งนั้น และถือว่าผู้ให้บริการได้ให้บริการแก่ท่านเรียบร้อยแล้ว • กรณีรับผู้ให้บริการจากที่พักไปยังสนามบิน พนักงานขับรถจะรอผู้โดยสารสูงสุดเป็นเวลา 30 นาที นับจากเวลานัดหมาย หากผู้โดยสารไม่แสดงตนตามเวลาที่นัดหมายไว้ (No-Show) หรือพนักงานขับรถไม่สามารถติดต่อท่านได้ ภายใน 30 นาที ท่านจะถูกตัดสิทธิ์การให้บริการครั้งนั้นและถือว่าผู้ให้บริการได้ให้บริการแก่ท่านเรียบร้อยแล้ว • กรณีเกิดเหตุสุดวิสัยที่ไม่สามารถจัดรถมารับได้ตามกำหนดเวลา อันมีสาเหตุมาจากการเกิดอุบัติเหตุ, การจราจรหนาแน่น, การปิดถนน, น้ำท่วม หรือเกิดข้อผิดพลาด ผู้ให้บริการจะมีการจัดรถเข้ารับแทน โดยจะแจ้งให้ท่านทราบทันที • กรุณาแจ้งจำนวนผู้โดยสาร และกระเป๋าเดินทางในการจองการใช้บริการล่วงหน้าทุกครั้ง หากท่านขอเพิ่ม car seat, เพิ่มขนาดรถ, เพิ่มจำนวนกระเป๋าเดินทาง หรือเพิ่มจำนวนผู้โดยสาร โดยการเพิ่มกระเป๋าเดินทางไม่เกินขนาดของรถที่ให้บริการ ท่านจะต้องรับผิดชอบชำระค่าบริการเพิ่มเติมกับผู้ให้บริการโดยตรง • กรณีที่ผู้ใช้บริการมีผู้ร่วมเดินทาง และจำนวนกระเป๋าเดินทางเกินกว่าที่ได้แจ้งกับบริษัทฯ ณ เวลาที่ใช้บริการ ทางบริษัทฯ หรือผู้ให้บริการโดยบุคคลที่สาม สามารถปฏิเสธการให้บริการโดยไม่ต้องแจ้งให้ทราบล่วงหน้า หรืออาจจะมีค่าใช้จ่ายเพิ่มเติม โดยผู้โดยสารต้องชำระค่าบริการเพิ่มเติมกับผู้ให้บริการโดยตรง

BACK TO TOP



## แพ็คเกจที่พักราคาพิเศษ พร้อมสิทธิประโยชน์เฉพาะคุณ

กับบัตรเครดิต SCB PRIVATE BANKING /  
SCB FIRST / SCB PRIME

ที่ Wyndham Grand Phuket Kalim Bay หรือ  
Wyndham Hua Hin Pranburi Resort & Villas

### PACKAGE A



WYNDHAM GRAND PHUKET  
KALIM BAY

ที่พัก 3 วัน 2 คืน

ราคาพิเศษ

**3,990** บาท

ห้องพัก Pool Suite Ocean View  
สำหรับ 2 ท่าน

รวมอาหารเช้า, เซ็ต Afternoon Tea และ  
Food & Beverage Cash Voucher  
มูลค่า 2,000 บาท (รวมมูลค่า 28,800 บาท)

### PACKAGE B



WYNDHAM GRAND PHUKET  
KALIM BAY

ที่พัก 4 วัน 3 คืน

ราคาพิเศษ

**6,490** บาท

ห้องพัก Pool Suite Ocean View  
สำหรับ 2 ท่าน

รวมอาหารเช้า, ทริปล่องเรือยอร์ชดูพระอาทิตย์ตก  
หรือ ทริปล่องเรือไปเกาะพีพีและเกาะโมโม่  
สำหรับ 2 ท่าน (รวมมูลค่า 44,800 บาท)

### PACKAGE C

WYNDHAM HUA HIN  
PRANBURI RESORT & VILLAS

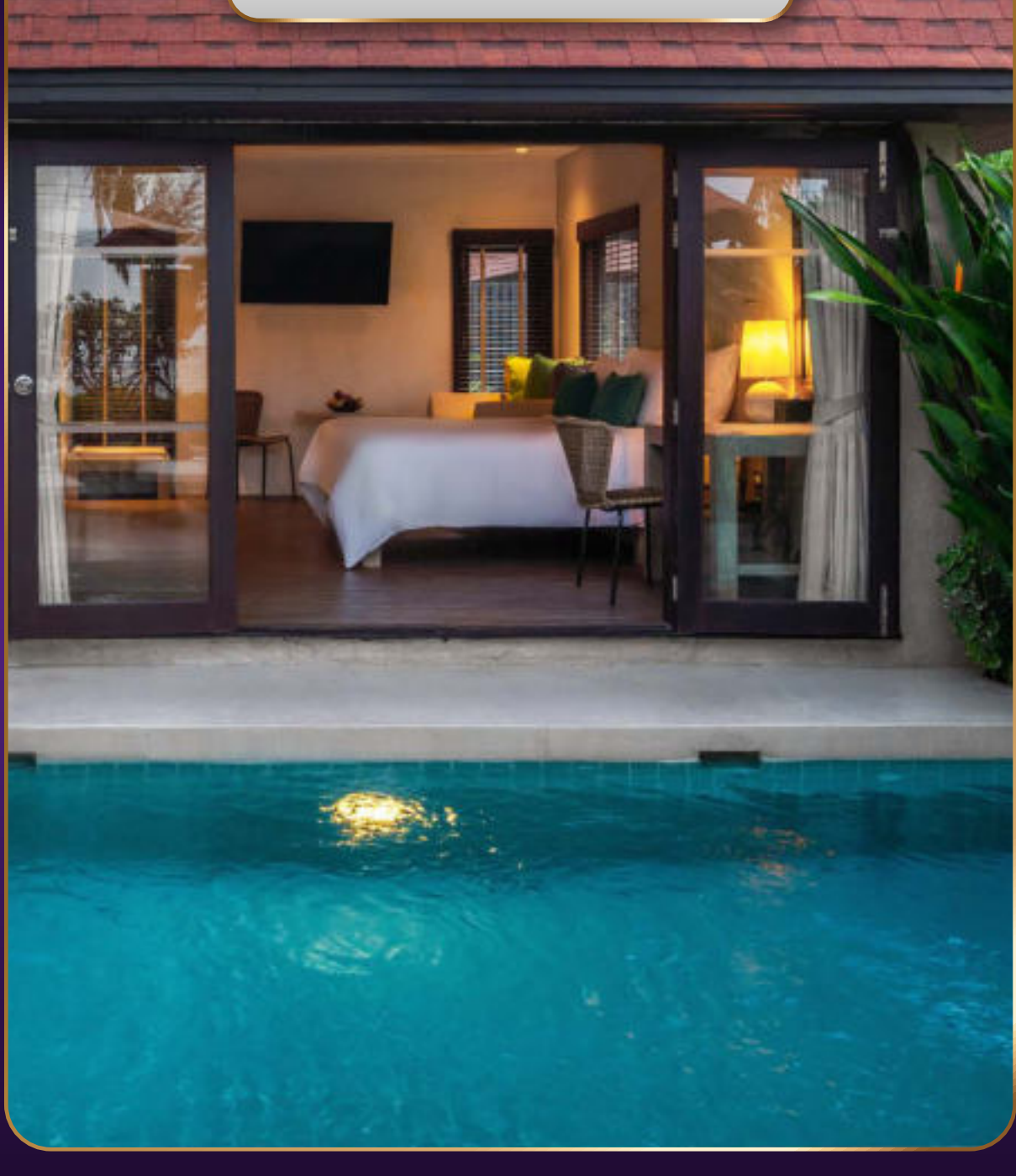
ที่พัก 3 วัน 2 คืน

ราคาพิเศษ

**3,990** บาท

ห้องพัก Pool Villa  
สำหรับ 2 ท่าน

รวมอาหารเช้า, เซ็ต Afternoon Tea และ  
Food & Beverage Cash Voucher  
มูลค่า 2,000 บาท (รวมมูลค่า 18,400 บาท)



### PACKAGE D

WYNDHAM HUA HIN  
PRANBURI RESORT & VILLAS

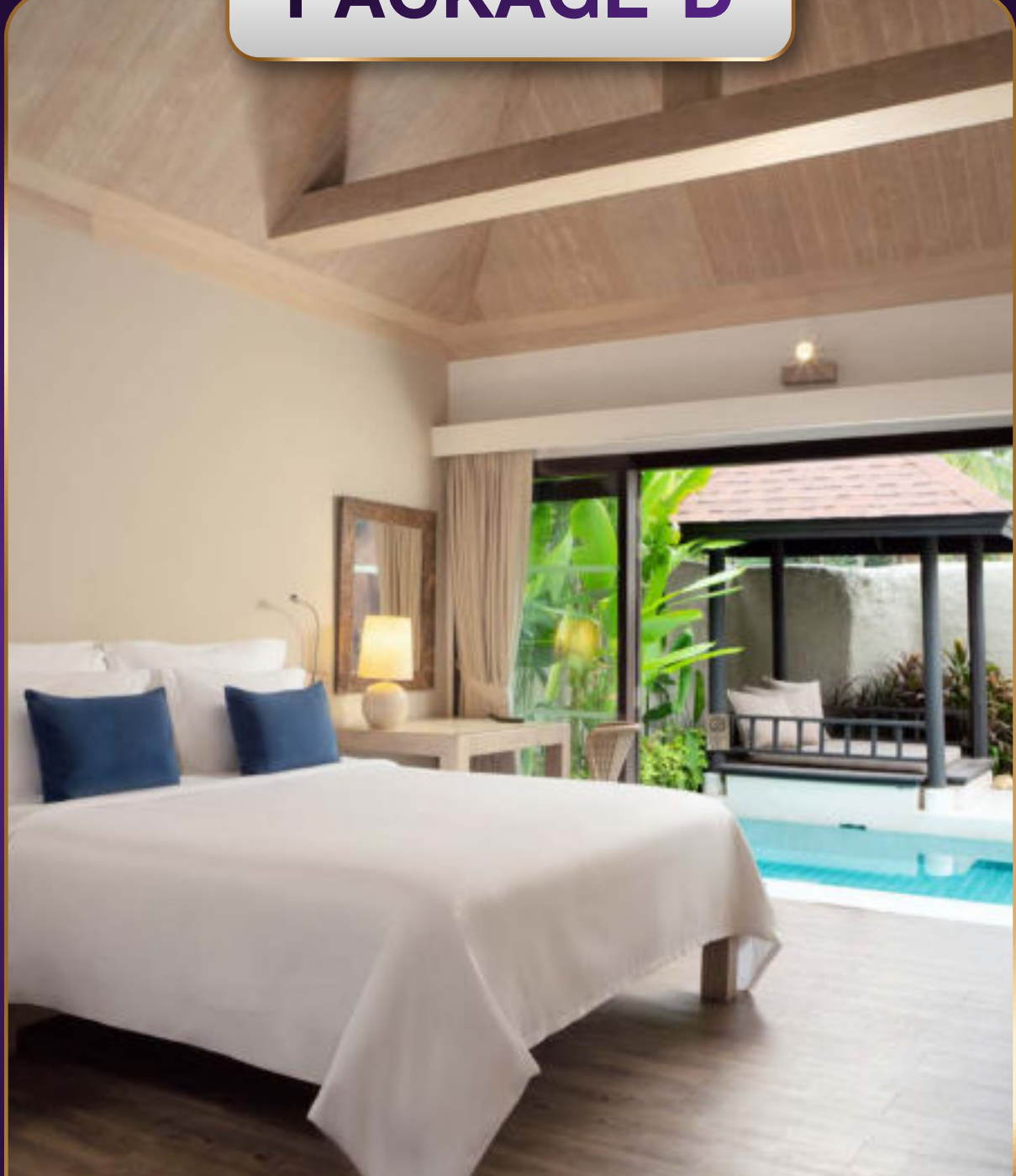
ที่พัก 4 วัน 3 คืน

ราคาพิเศษ

**6,490** บาท

ห้องพัก Pool Villa  
สำหรับ 2 ท่าน

รวมอาหารเช้า และ Food & Beverage or  
Cash Voucher มูลค่า 3,000 บาท หรือ คาร์ร็อบ  
พร้อม Vine tasting และ Tapas ที่ Monsoon  
Valley Vineyard (รวมมูลค่า 26,400 บาท)



#### \*ข้อกำหนดและเงื่อนไขสำคัญในการเข้าพัก

- ข้อเสนอเป็นการมอบสิทธิพิเศษเมื่อเข้าร่วมการส่งเสริมการขายของธุรกิจเจ้าของกรรมสิทธิ์ร่วมของ Club Wyndham Asia ที่โรงแรม Wyndham Grand Phuket Kalim Bay หรือ โรงแรม Wyndham Hua Hin Pranburi Resort & Villas ในระหว่างการเข้าพักเป็นเวลาประมาณ 90 นาที (โดยเจ้าหน้าที่ทำการนัดหมายช่วงเวลาที่พักบัตรดวง)

ระยะเวลาการสำรองห้องพัก : 19 ก.ย. 67 - 20 ธ.ค. 67

ระยะเวลาการเข้าพัก : 19 ก.ย. 67 - 31 ม.ค. 68

ติดต่อสอบถามเพิ่มเติมโทร. 076-346-752-4 หรืออีเมล CWAmarketing.thailand@wyn.com  
หรือ LINE Official @ClubWyndhamAsia

ใช้เท่าที่จำเป็นและชำระคืนได้เต็มจำนวนตามกำหนด จะได้ไม่เสียดอกเบี้ยในอัตรา 16% ต่อปี  
ยกเว้นการเบิกเงินสดล่วงหน้า (Cash Advance) จะต้องชำระค่าธรรมเนียมและดอกเบี้ย

ระยะเวลา 19 กันยายน 2567 - 20 ธันวาคม 2567

**CLUB  
WYNDHAM**

**Exclusive for SCB PRIVATE BANKING, SCB FIRST, SCB PRIME:** • The privilege cannot be transferred to other persons or exchanged for cash or used in conjunction with any discount or any other promotional campaign. • September 19, 2024 - December 20, 2024. • Terms and conditions apply.

เงื่อนไข • สิทธิพิเศษสำหรับผู้ถือบัตรเครดิต SCB PRIVATE BANKING, SCB FIRST และ SCB PRIME ("ผู้ถือบัตร") รับส่วนลดและสิทธิพิเศษตามแพ็คเกจห้องพักตามรายละเอียดตามข้างต้น โดยระยะเวลาการสำรองห้องพักตั้งแต่วันที่ 19 กันยายน 2567 - 20 ธันวาคม 2567 และสามารถเข้าพักได้ตั้งแต่วันที่ 19 กันยายน 2567 - 31 มกราคม 2568  
• จำกัด 1 สิทธิ/ท่าน/ตลอดระยะเวลาส่งเสริมการขาย ไม่จำกัดจำนวนสิทธิ์ตลอดระยะเวลาส่งเสริมการขาย • รายการส่งเสริมการขายนี้ สำหรับผู้ถือบัตรที่มีอายุตั้งแต่ 28 - 65 ปี  
• กรณีเข้าพักในคืนวันศุกร์ วันเสาร์ และวันอาทิตย์ จะมีค่าธรรมเนียมเพิ่มเติมคืนละ 500 บาท • กรณีเข้าพักช่วงวันหยุดยาวและวันหยุดนักขัตฤกษ์ จะมีค่าธรรมเนียมเพิ่มเติมคืนละ 1,000 บาท (สำหรับห้อง Pool Villa โรงแรม Wyndham Hua Hin Pranburi Resort & Villas ค่าใช้จ่ายเพิ่มเติมจะเป็นคืนละ 2,000 บาท) • กรุณาสำรองห้องพักล่วงหน้าอย่างน้อย 14 วัน ผ่านเจ้าหน้าที่ Call Center ของ คลับ วินดัม เอเชีย เท่านั้น ที่โทร. 076-346 752-4 หรือทางอีเมล CWAmarketing.thailand@wyn.com หรือ LINE Official : @ClubWyndhamAsia โดยจะต้องได้รับการติดต่อกลับจากเจ้าหน้าที่เพื่อยืนยันการสำรองห้องพัก • ผู้เข้าพักต้องชำระแพ็คเกจที่พักด้วยบัตรเครดิตที่ร่วมรายการ • กรณีมีการเปลี่ยนแปลงวันเข้าพัก กรุณาแจ้งล่วงหน้าอย่างน้อย 14 วันก่อนวันเข้าพัก • กรณีหากสมรสแล้วหรือใช้ชีวิตอย่างคู่สมรส จะต้องเข้าร่วมการนำเสนอการส่งเสริมการขายทั้งสองท่าน • ในกรณีที่ท่านต้องการเพิ่มจำนวนวันเข้าพัก, เพิ่มจำนวนผู้เข้าพัก, อัปเกรดห้องพัก และค่าข้ออื่น ๆ อาจมีค่าใช้จ่ายเพิ่มเติม ซึ่งตัวแทนจองของเรายินดีให้ความช่วยเหลือเพิ่มเติม • สิทธิพิเศษนี้ไม่สามารถแลกเปลี่ยนเป็นเงินสดได้ ไม่สามารถโอนมอบสิทธิ์ให้แก่ผู้อื่น ไม่สามารถยกเลิกการจองได้ และไม่สามารถเข้าร่วมกับการส่งเสริมการขายอื่น ๆ ได้ • ขอสงวนสิทธิ์พนักงานของ Club Wyndham Asia, เจ้าชอง, หรือผู้ที่เคยเข้าร่วมการนำเสนองานของ Club Wyndham Asia ภายใน 12 เดือน และผู้ที่เคยสมัครเป็นเจ้าชองกรรมสิทธิ์ร่วม Club Wyndham Asia ภายใน 24 เดือนที่ผ่านมา ไม่สามารถเข้าร่วมการส่งเสริมการขายนี้ได้ • กรณีไม่สามารถเข้าร่วมการนำเสนองานระหว่างการเดินทาง และ/หรือ มีคุณสมบัติไม่ตรงตามหลักเกณฑ์กรรมสิทธิ์ ผู้ถือบัตรจะต้องชำระค่าใช้จ่ายสำหรับที่พักตามราคาปกติ • ธนาคารและ Club Wyndham Asia มีสิทธิ์เปลี่ยนแปลง เงื่อนไข ข้อกำหนด ระยะเวลา และสิทธิประโยชน์ต่าง ๆ และยกเลิกรายการส่งเสริมการขายนี้ได้ โดยจะแจ้งให้ทราบล่วงหน้าอย่างน้อย 7 วัน ก่อนการมีผลใช้บังคับ เว้นแต่ในกรณีที่เหตุสุดวิสัยหรือเหตุจำเป็นอื่นที่ไม่อาจแจ้งล่วงหน้าได้ ธนาคารจะแจ้งให้ทราบโดยเร็วที่สุดเท่าที่สามารถทำได้ กรณีมีข้อพิพาทให้ถือคำตัดสินของธนาคารและ Club Wyndham Asia เป็นที่สุด • ธนาคารไม่มีความเกี่ยวข้องกับสินค้า และ/หรือ การให้บริการใด ๆ ของผู้ให้บริการ และธนาคารจึงไม่ต้องรับผิดชอบในกรณีเกิดความเสียหาย สูญหาย บุปชลาย ขาดรูป บกพร่อง และ/หรือ เหตุอื่นใด อันเกิดขึ้นจากการให้บริการใด ๆ ณ จุดให้บริการ ของผู้ให้บริการ หรือบุคคลใด ๆ ทั้งสิ้น หากท่านไม่ได้รับความสะดวกจากการใช้บริการ ประสบปัญหา มีข้อสงสัย หรือต้องการข้อมูลเพิ่มเติมในคำขอการบริการ กรุณาสอบถาม ณ จุดขายหรือจุดให้บริการของ Club Wyndham Asia • สอบถามรายละเอียดเพิ่มเติมได้ที่ SCB PRIVATE BANKING Service Center โทร. 02-777-7799 หรือ SCB FIRST Service Center โทร. 02-777-7788 หรือ SCB PRIME Service Center โทร. 02-777-7555

BACK TO TOP



## ดีลพิเศษสำหรับคุณ

### สิทธิพิเศษสำหรับผู้ถือบัตรเครดิต

SCB PRIVATE BANKING / SCB FIRST / SCB PRIME



#### THAI TASTE HUB<sup>1</sup>



### รับทันที คุปองรับประทานอาหาร

# มูลค่า 150 บาท\*

เมื่อซื้อครบทุก 8,000 บาท/ใบเสร็จรับเงิน (หลังหักส่วนลดแล้ว)

\*จำกัดการแลกสูงสุด 2 สิทธิ/ท่าน/เดือน (สิทธิมีจำนวนจำกัด 2,000 สิทธิ ตลอดระยะเวลาส่งเสริมการขาย)

สอบถามรายละเอียดเพิ่มเติม ณ จุดขาย หรือ Contact Center 1631

#### MAHANAKHON EATERY<sup>2</sup>



# รับส่วนลด 5%\*

เมื่อมียอดใช้จ่ายตั้งแต่ 4,000 บาท - 4,999 บาท (รวมเครื่องดื่มและแอลกอฮอล์)

# รับส่วนลด 10%\*

เมื่อมียอดใช้จ่ายตั้งแต่ 5,000 บาทขึ้นไป (รวมเครื่องดื่มและแอลกอฮอล์)

สอบถามรายละเอียดเพิ่มเติมที่ Mahanakhon Eatery ชั้น G มหานคร คิวบ คิง เพาเวอร์ มหานคร โทร. 02-677-8721

#### TENKO OMAKASE, PULLMAN BANGKOK KING POWER<sup>3</sup>



# รับส่วนลด 20%\*

สำหรับอาหารและเครื่องดื่ม (มื้อกลางวัน)

# รับส่วนลด 10%\*

สำหรับอาหารและเครื่องดื่ม (มื้อเย็น)

สอบถามรายละเอียดเพิ่มเติม โทร. 02-680-9999 หรือ Facebook: tenkobangkok

#### CUISINE UNPLUGGED<sup>4</sup>



# รับส่วนลด 30%\*

สำหรับมื้อชดเดย์บรันช์ (เฉพาะวันอาทิตย์) และบุฟเฟ่ต์อาหารนานาชาติและอาหารทะเลมีอค์ (ทุกวัน)

สอบถามรายละเอียดเพิ่มเติม โทร. 02-680-9999 หรือ Line: @PullmanBangkok

#### ECLIPSE<sup>5</sup>



# รับส่วนลด 20%\*

เมื่อสั่งรายการอาหารครบ 500 บาทขึ้นไป (สำหรับเมนู A La Carte)

สอบถามรายละเอียดเพิ่มเติม โทร. 02-205-8888 ต่อ 5710

#### QQ DESSERT<sup>6</sup>



# รับฟรี ชามมไข่มุกมินิ 1 แก้ว\*

(มูลค่า 70 บาท) เมื่อสินค้าครบ 350 บาทขึ้นไป ที่ QQ Taiwanese Dessert คิง เพาเวอร์ ราชน้ำ

สอบถามรายละเอียดเพิ่มเติม โทร. 1631

#### THE STANDARD BANGKOK MAHANAKHON<sup>7</sup>

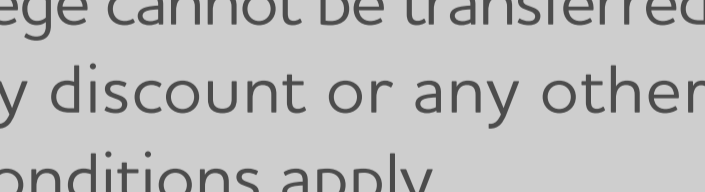


# รับส่วนลด 5%\*

สำหรับอาหารและเครื่องดื่ม ที่ร้าน The Standard Grill The Standard Bangkok Mahanakhon (ส่วนลดไม่รวมไวน์ เซตเมนู เมนูพิเศษ และเมนูตามฤดูกาล)

สอบถามรายละเอียดเพิ่มเติม โทร. 02-085-8888

ระยะเวลา 1 กรกฎาคม 2567 - 31 ตุลาคม 2567



Exclusive for SCB PRIVATE BANKING, SCB FIRST, SCB PRIME: • The privilege cannot be transferred to other persons or exchanged for cash or used in conjunction with any discount or any other promotional campaign. • July 1, 2024 - October 31, 2024. • Terms and conditions apply.

<sup>1</sup>เงื่อนไขการแลกคุปองรับประทานอาหารที่ Thai Taste Hub • สิทธิพิเศษสำหรับผู้ถือบัตรเครดิตธนาคารไทยพาณิชย์ SCB PRIVATE BANKING, SCB FIRST และ SCB PRIME (“ผู้ถือบัตร”) รับทันที คุปองรับประทานอาหาร Thai Taste Hub มูลค่า 150 บาท เมื่อซื้อบัตรคิง เพาเวอร์ ราชน้ำ ครบทุก 8,000 บาท/ใบเสร็จรับเงิน (หลังหักส่วนลดแล้ว) ระหว่างวันที่ 1 กรกฎาคม 2567 - 31 ตุลาคม 2567 • จำกัดการแลกสูงสุด 2 สิทธิ/ท่าน/เดือน • สิทธิมีจำนวนจำกัด 2,000 สิทธิ ตลอดระยะเวลาส่งเสริมการขาย • กรุณาแสดงใบเสร็จรับเงินและสลิปพร้อมบัตรเครดิตไทยพาณิชย์ที่ร่วมรายการ ที่จุดบริการสมาชิก คิง เพาเวอร์ ราชน้ำ เพื่อแลกคุปองรับเงิน และผู้ถือบัตรเครดิต จะต้องเป็นชื่อเดียวกับท่านนั้น • เฉพาะสินค้าที่ร่วมรายการ ตรวจสอบสินค้าที่ร่วมรายการเพิ่มเติม ณ จุดขาย • ยอดซื้อที่เกิดจากแผนกสุรา และบูทีรี่ไม่สามารถร่วมรายการ • ยอดซื้อสินค้าที่เข้าร่วมรายการจะต้องเป็นยอด ที่ชำระผ่านบัตรเครดิตโดยพาณิชย์ที่ร่วมรายการเท่านั้น • ไม่สามารถใช้ร่วมกับสิทธิ Birthday Celebration, E-Purse จากรายการส่งเสริมการขาย, E-Purse ที่ได้จากการสมัครบัตรเครดิตสมาชิก, E-Cash, Cash Card, Gift Card, Gift Voucher, Cash Voucher รวมถึงคุปองส่วนลดอื่น ๆ ทุกประเภท • ผ่อนชำระ 0% สามารถร่วมรายการ ภายใต้เงื่อนไขการผ่อนชำระ • คุปองส่วนลด สามารถใช้ได้ทั้ง Thai Taste Hub ชั้น 3 คิง เพาเวอร์ ราชน้ำ เท่านั้น • คุปองส่วนลดหมดอายุในวันที่ทำการแลก • คุปองส่วนลด ไม่สามารถแลกคืนหรือถอนเป็นเงินสด • ธนาคาร และ คิง เพาเวอร์ มีสิทธิ์เปลี่ยนแปลง และ/หรือ ยกเลิก คุปองส่วนลดนี้โดยไม่มีแจ้งล่วงหน้าได้ ธนาคาร และ คิง เพาเวอร์ จะแจ้งให้ทราบล่วงหน้าอย่างน้อย 7 วัน ก่อนวันมีผลใช้บังคับ เว้นแต่กรณีที่มีเหตุสุดวิสัยหรือเหตุจำเป็นอื่นที่ไม่อาจแจ้งล่วงหน้าได้ ธนาคาร และ คิง เพาเวอร์ จะแจ้งให้ทราบโดยเร็วที่สุดเท่าที่สามารถทำได้ • กรณีมีข้อพิพาท ให้ติดต่อตัดสินของธนาคารและคิง เพาเวอร์ เป็นที่สิ้นสุด • เงื่อนไขการใช้คุปองรับประทานอาหารที่ Thai Taste Hub • คุปองใช้ได้สำหรับร้านอาหารในโซน Thai Taste Hub ชั้น 3 คิง เพาเวอร์ ราชน้ำ เท่านั้น • กรุณานำคุปองไปแลกเป็น Cash Card ก่อนเพื่อชำระค่าอาหาร • คุปองนี้ ไม่สามารถแลกคืนหรือถอนเป็นเงินสด • คุปองหมดอายุภายในวันที่ทำการแลก • เมื่อเป็นไปตามที่บริษัทฯ กำหนดโปรดตรวจสอบเงื่อนไขการเปลี่ยนแปลง ณ จุดขาย หรือ Contact Center 1631

<sup>2</sup>เงื่อนไขรายการ Mahanakhon Eatery • สิทธิพิเศษสำหรับผู้ถือบัตรเครดิตธนาคารไทยพาณิชย์ SCB PRIVATE BANKING, SCB FIRST และ SCB PRIME (“ผู้ถือบัตร”) รับส่วนลดที่ Mahanakhon Eatery ชั้น G มหานคร คิวบ คิง เพาเวอร์ มหานคร ระหว่างวันที่ 1 กรกฎาคม 2567 - 31 ตุลาคม 2567 ดังนี้ • รับส่วนลด 5% เมื่อมียอดใช้จ่ายตั้งแต่ 4,000 บาท - 4,999 บาท (รวมเครื่องดื่มและแอลกอฮอล์) • รับส่วนลด 10% เมื่อมียอดใช้จ่ายตั้งแต่ 5,000 บาทขึ้นไป (รวมเครื่องดื่มและแอลกอฮอล์) • ส่วนลดนี้ใช้ได้กับร้านอาหารใน Mahanakhon Eatery ทุกร้าน • ส่วนลดนี้สามารถแลกคืนหรือถอนเป็นเงินสด • สงวนสิทธิ์สำหรับร้านอาหาร Avil Gourmet & Border Selection, El’mar, ICI, Isabella Italian Rotisserie by Andreas, Maison Du Vin, Meat & Spices by Another Café, Other Café • ไม่จำกัดสิทธิ์ตลอดระยะเวลาส่งเสริมการขาย • ข้อเสนออื่นไม่สามารถใช้ร่วมกับข้อเสนอ, ส่วนลด, หรือโปรโมชั่นอื่น ๆ ได้ • สิทธิที่แลกกับไม่สามารถเปลี่ยนแปลงหรือถอนเป็นเงินสด • สอบถามข้อมูลเพิ่มเติม โทร. 02-677-8721

<sup>3</sup>เงื่อนไขรายการ Tenko Omakase, Pullman Bangkok King Power • สิทธิพิเศษสำหรับผู้ถือบัตรเครดิตธนาคารไทยพาณิชย์ SCB PRIVATE BANKING, SCB FIRST และ SCB PRIME (“ผู้ถือบัตร”) รับส่วนลด 20% สำหรับอาหารและเครื่องดื่ม (มื้อกลางวัน) และรับส่วนลด 10% สำหรับอาหารและเครื่องดื่ม (มื้อเย็น) ที่ Tenko Omakase, Pullman Bangkok King Power ระหว่างวันที่ 1 กรกฎาคม 2567 - 31 ตุลาคม 2567 • จำกัด 1 บัตร/ใบเสร็จ/วัน • ไม่มียอดใช้จ่ายขั้นต่ำ • ข้อเสนออื่นไม่สามารถใช้ร่วมกับข้อเสนอ, ส่วนลด, หรือโปรโมชั่นอื่น ๆ ได้ • สิทธิที่แลกกับไม่สามารถเปลี่ยนแปลงหรือถอนเป็นเงินสด

<sup>4</sup>เงื่อนไขรายการ Cuisine Unplugged • สิทธิพิเศษสำหรับผู้ถือบัตรเครดิตธนาคารไทยพาณิชย์ SCB PRIVATE BANKING, SCB FIRST และ SCB PRIME (“ผู้ถือบัตร”) รับส่วนลด 30% สำหรับมื้อชดเดย์บรันช์ (เฉพาะวันอาทิตย์) และบุฟเฟ่ต์อาหารนานาชาติและอาหารทะเลมีอค์ (ทุกวัน) ที่ Cuisine Unplugged ระหว่างวันที่ 1 กรกฎาคม 2567 - 31 ตุลาคม 2567 • จำกัด 1 บัตร/ใบเสร็จ/วัน • ไม่มียอดใช้จ่ายขั้นต่ำ • ไม่จำกัดสิทธิ์ตลอดระยะเวลาส่งเสริมการขาย • ข้อเสนออื่นไม่สามารถใช้ร่วมกับข้อเสนอ, ส่วนลด, หรือโปรโมชั่นอื่น ๆ ได้ • สิทธิที่แลกกับไม่สามารถเปลี่ยนแปลงหรือถอนเป็นเงินสด

<sup>5</sup>เงื่อนไขรายการ Eclipse • สิทธิพิเศษสำหรับผู้ถือบัตรเครดิตธนาคารไทยพาณิชย์ SCB PRIVATE BANKING, SCB FIRST และ SCB PRIME (“ผู้ถือบัตร”) รับส่วนลด 20% เมื่อสั่งรายการอาหารครบ 500 บาทขึ้นไป (สำหรับเมนู A La Carte) ที่ ECLIPSE ระหว่างวันที่ 1 กรกฎาคม 2567 - 31 ตุลาคม 2567 • จำกัด 1 บัตร/ใบเสร็จ/วัน • กรุณาแสดงบัตรเครดิตที่ร่วมรายการทุกครั้งก่อนเข้าใช้บริการห้อง ECLIPSE ก่อนเข้าใช้บริการสามารถติดต่อสอบถาม ได้ที่ โทร. 02-205-8888 ต่อ 5710 • ใช้บริการได้ไม่เกิน 10 ท่าน/บิล/ครั้ง (รวมสมาชิกผู้ถือบัตร) • เงื่อนไขรายการอาหารที่ร่วมรายการไม่มีส่วนลด • ข้อเสนออื่นไม่สามารถใช้ร่วมกับข้อเสนอ, ส่วนลด, หรือโปรโมชั่นอื่น ๆ ได้ • ไม่สามารถแลกคืนหรือถอนเป็นเงินสด • ส่วนลดนี้ใช้ได้กับร้านอาหารในโซน Thai Taste Hub ชั้น 3 คิง เพาเวอร์ ราชน้ำ เท่านั้น • กรุณานำคุปองไปแลกเป็น Cash Card ก่อนเพื่อชำระค่าอาหาร • คุปองนี้ ไม่สามารถแลกคืนหรือถอนเป็นเงินสด • คุปองหมดอายุภายในวันที่ทำการแลก • เมื่อเป็นไปตามที่บริษัทฯ กำหนดโปรดตรวจสอบเงื่อนไขการเปลี่ยนแปลง ณ จุดขาย หรือ Contact Center 1631

<sup>6</sup>เงื่อนไขรายการ QQ DESSERT • สิทธิพิเศษสำหรับผู้ถือบัตรเครดิตธนาคารไทยพาณิชย์ SCB PRIVATE BANKING, SCB FIRST และ SCB PRIME (“ผู้ถือบัตร”) รับฟรี ชามมไข่มุกมินิ 1 แก้ว (มูลค่า 70 บาท) เมื่อสินค้าครบ 350 บาท ขึ้นไปที่ QQ Taiwanese Dessert คิง เพาเวอร์ ราชน้ำ ระหว่างวันที่ 1 กรกฎาคม 2567 - 31 ตุลาคม 2567 • ไม่จำกัดสิทธิ์ตลอดระยะเวลาส่งเสริมการขาย • ข้อเสนออื่นไม่สามารถใช้ร่วมกับข้อเสนอ, ส่วนลด, หรือโปรโมชั่นอื่น ๆ ได้ • สิทธิที่แลกกับไม่สามารถเปลี่ยนแปลงหรือถอนเป็นเงินสด

<sup>7</sup>เงื่อนไขรายการ The Standard Bangkok Mahanakhon • สิทธิพิเศษสำหรับผู้ถือบัตรเครดิตธนาคารไทยพาณิชย์ SCB PRIVATE BANKING, SCB FIRST และ SCB PRIME (“ผู้ถือบัตร”) รับสิทธิพิเศษที่ The Standard Bangkok Mahanakhon ระหว่างวันที่ 1 กรกฎาคม 2567 - 31 ตุลาคม 2567 ดังนี้ • รับส่วนลด 5% สำหรับอาหารและเครื่องดื่มที่ร้าน Ojo Bangkok (ส่วนลดไม่รวมไวน์ เซตเมนู เมนูพิเศษ และเมนูตามฤดูกาล) • รับส่วนลด 5% สำหรับอาหารและเครื่องดื่มที่ร้าน The Parlor (ส่วนลดไม่รวมไวน์ เซตเมนู เมนูพิเศษ และเมนูตามฤดูกาล) • จำกัด 1 บัตร/ใบเสร็จ/วัน • ไม่จำกัดสิทธิ์ตลอดระยะเวลาส่งเสริมการขาย • ส่วนลดนี้ใช้ได้กับอาหารและเครื่องดื่มที่ราคาปกติเท่านั้น ไม่รวมไวน์ เซตเมนู เมนูพิเศษ และเมนูตามฤดูกาล • สอบถามรายละเอียดและสำรองโต๊ะล่วงหน้า 1 วัน ผ่าน The Standard Bangkok Mahanakhon Reservation Center โทร. 02-085-8888 • ข้อเสนออื่นไม่สามารถใช้ร่วมกับข้อเสนอ, ส่วนลด, หรือโปรโมชั่นอื่น ๆ ได้ • สิทธิที่แลกกับไม่สามารถเปลี่ยนแปลงหรือถอนเป็นเงินสด

**เงื่อนไขรวม** • ธนาคารและร้านค้า มีสิทธิ์เปลี่ยนแปลง และ/หรือ ยกเลิก คุปอง ส่วนลดนี้โดยไม่มีแจ้งให้ทราบล่วงหน้าอย่างน้อย 7 วัน ก่อนวันมีผลใช้บังคับ เว้นแต่กรณีที่มีเหตุสุดวิสัยหรือเหตุจำเป็นอื่นที่ไม่อาจแจ้งล่วงหน้าได้ ธนาคาร และ คิง เพาเวอร์ จะแจ้งให้ทราบล่วงหน้าอย่างน้อย 7 วัน ก่อนวันมีผลใช้บังคับ เว้นแต่กรณีที่มีเหตุสุดวิสัยหรือเหตุจำเป็นอื่นที่ไม่อาจแจ้งล่วงหน้าได้ ธนาคาร และ คิง เพาเวอร์ จะแจ้งให้ทราบโดยเร็วที่สุดเท่าที่สามารถทำได้ • กรณีมีข้อพิพาท ให้ติดต่อตัดสินของธนาคารและคิง เพาเวอร์ เป็นที่สิ้นสุด • เงื่อนไขการใช้คุปองรับประทานอาหารที่ Thai Taste Hub • คุปองใช้ได้สำหรับร้านอาหารในโซน Thai Taste Hub ชั้น 3 คิง เพาเวอร์ ราชน้ำ เท่านั้น • กรุณานำคุปองไปแลกเป็น Cash Card ก่อนเพื่อชำระค่าอาหาร • คุปองนี้ ไม่สามารถแลกคืนหรือถอนเป็นเงินสด • คุปองหมดอายุภายในวันที่ทำการแลก • เมื่อเป็นไปตามที่บริษัทฯ กำหนดโปรดตรวจสอบเงื่อนไขการเปลี่ยนแปลง ณ จุดขาย หรือ Contact Center 1631 • สอบถามรายละเอียดเพิ่มเติมได้ที่ SCB PRIVATE BANKING Service Center โทร. 02-777-7799 หรือ SCB FIRST Service Center โทร. 02-777-7788 หรือ SCB PRIME Service Center โทร. 02-777-7555

BACK TO TOP

# ดีลพิเศษ รับคุ้ม 2 ต่อ

กับ foodpanda



## สิทธิพิเศษสำหรับสมาชิก SCB PRIVATE BANKING / SCB FIRST / SCB PRIME

รับสิทธิพิเศษมากมายที่ foodpanda

ตอนที่ 1

รับฟรี pandapro  
สำหรับแฟนสมาชิก 6 เดือน

มูลค่า **150** บาท

กรอกรหัส **SCBWPRO**

โดยผู้สมัครจะต้องกรอกรหัส หลังจากเลือกแฟนสมาชิก เพื่อรับสิทธิ์ต่าง ๆ จาก foodpanda (จำกัด 1 สิทธิ์/บัญชีผู้ใช้ รวม 1,000 สิทธิ์/ตลอดระยะเวลาส่งเสริมการขาย)

ตอนที่ 2

รับเพิ่ม ส่วนลดค่าอาหาร

มูลค่า **100** บาท

สำหรับสั่งอาหารผ่านร้านอาหารที่กำหนดบนแอปพลิเคชัน

**foodpanda** หรือ **www.foodpanda.co.th** | **Q**

เมื่อมียอดสั่งขั้นต่ำตั้งแต่ 499 บาทขึ้นไป หลังหักส่วนลดทุกประเภท

กรอกรหัส **SCBW100**

ในช่องกรอกรหัสและชำระด้วยบัตรเครดิตที่ร่วมรายการเท่านั้น (จำกัด 2 สิทธิ์/บัญชีผู้ใช้ รวม 2,000 สิทธิ์/ตลอดระยะเวลาส่งเสริมการขาย)

ใช้เท่าที่จำเป็นและชำระคืนได้เต็มจำนวนตามกำหนด จะไม่เสียดอกเบี้ยในอัตรา 16% ต่อปี ยกเว้นการเบิกเงินสดล่วงหน้า (Cash Advance) จะต้องชำระค่าธรรมเนียมและดอกเบี้ย

ระยะเวลา 1 ตุลาคม 2567 - 31 ธันวาคม 2567

**panda pro**

**Exclusive for SCB PRIVATE BANKING, SCB FIRST, SCB PRIME:** • The privilege cannot be transferred to other persons or exchanged for cash or used in conjunction with any discount or any other promotional campaign. • October 1, 2024 - December 31, 2024. • Terms and conditions apply.

เงื่อนไข • สิทธิพิเศษสำหรับผู้ถือบัตรเครดิตธนาคารไทยพาณิชย์ SCB PRIVATE BANKING, SCB FIRST และ SCB PRIME (“ผู้ถือบัตร”) รับสิทธิพิเศษ 2 ต่อที่ foodpanda ระหว่างวันที่ 1 ตุลาคม 2567 - 31 ธันวาคม 2567 ดังนี้ ตอนที่ 1 : รับฟรี pandapro สำหรับแฟนสมาชิก 6 เดือน มูลค่า 150 บาท โดยผู้สมัครจะต้องกรอกรหัส SCBWPRO หลังจากเลือกแฟนสมาชิก เพื่อรับสิทธิ์ต่าง ๆ จาก foodpanda อาทิ เช่น • ส่งฟรี ไม่จำกัดจำนวนครั้ง สำหรับผู้ใช้ที่อยู่ในกรุงเทพฯ และปริมณฑล (นครปฐม, ปทุมธานี, นนทบุรี และสมุทรปราการ) ส่วนลดค่าส่ง จำกัดไม่เกิน 20 บาท/ออเดอร์ ไม่จำกัดจำนวนครั้ง เมื่อสั่งซื้ออาหารครบ 179 บาท • ส่งฟรี ไม่จำกัดจำนวนครั้ง สำหรับผู้ใช้ที่อยู่ในต่างจังหวัด ส่วนลดค่าส่งจำกัดไม่เกิน 20 บาท/ออเดอร์ ไม่จำกัดจำนวนครั้ง เมื่อสั่งซื้ออาหารครบ 149 บาท • ส่งฟรี เมื่อสั่งซื้อสินค้าจาก Tops, Gourmet Market, Lotus, Big C, Maxvalu หรือ ร้านค้าอื่น ๆ ภายใน Shops ขั้นต่ำ 499 บาท จำกัด 5 สิทธิ์/เดือน • ส่วนลด 5% เมื่อรับอาหารเองที่ร้าน ไม่จำกัดจำนวนครั้ง • ส่วนลด 10% เมื่อใช้บริการ pandago จำกัด 2 ครั้ง/เดือน (จำกัด 1 สิทธิ์/บัตร รวม 1,000 สิทธิ์/ตลอดระยะเวลาส่งเสริมการขาย) ตอนที่ 2 : รับเพิ่ม ส่วนลดค่าอาหารมูลค่า 100 บาท สำหรับสั่งอาหารผ่านร้านอาหารที่กำหนดบนแอปพลิเคชัน foodpanda หรือ [www.foodpanda.co.th](http://www.foodpanda.co.th) เมื่อมียอดสั่งขั้นต่ำตั้งแต่ 499 บาทขึ้นไป หลังหักส่วนลดทุกประเภท กรอกรหัส SCBW100 ในช่องกรอกรหัสและเลือกชำระด้วยบัตรเครดิตที่ร่วมรายการเท่านั้น (จำกัด 2 สิทธิ์/บัญชีผู้ใช้ รวม 2,000 สิทธิ์/ตลอดระยะเวลาส่งเสริมการขาย) • ผู้ถือบัตรจะต้องสมัครสมาชิก pandapro ในข้อ 1 ก่อนเพื่อรับสิทธิ์ส่วนลดร้านอาหาร 100 บาท และรหัสส่วนลดสามารถใช้งานได้ทั้งวัน (เวลา 00:00 ถึง 23:59) ของวันที่ 1 ตุลาคม 2567 ถึงวันที่ 31 ธันวาคม 2567 • ส่วนลดนี้ไม่รวมค่าส่งและไม่สามารถเข้าร่วมกับโปรโมชั่นอื่น ๆ ของ foodpanda ได้ • ผู้ใช้บริการตกลงเป็นผู้ชำระค่าบริการส่วนต่างหลังจากหักส่วนลดตามที่ได้รับแล้ว หากส่วนลดที่ผู้ให้บริการได้รับมากกว่าค่าบริการในแต่ละครั้ง ผู้ใช้บริการตกลงยอมรับว่าส่วนต่างจากส่วนดังกล่าวไม่สามารถแลกเปลี่ยนเป็นเงินสด หรือนำไปเป็นส่วนลดในการใช้บริการครั้งถัดไปได้ • เมื่อครบระยะเวลาสมาชิก pandapro รายครึ่งปี (6 เดือน) ระบบจะหักเงินสำหรับค่าบริการสมาชิก pandapro ในรอบปีถัดไป จำนวน 150 บาท/รายครึ่งปี จากบัตรเครดิต SCB ที่ใช้สมัครสมาชิก เว้นแต่ในกรณีที่ผู้ถือบัตรยกเลิกการเป็นสมาชิกก่อนถึงวันที่เรียกเก็บค่าบริการ • สอบถามรายละเอียดเพิ่มเติมได้ที่ฝ่ายลูกค้าสัมพันธ์ของ foodpanda ผ่าน foodpanda Application หรืออีเมล [support@foodpanda.co.th](mailto:support@foodpanda.co.th) • ธนาคาร และ foodpanda มีสิทธิ์เปลี่ยนแปลง และ/หรือ ยกเลิก กติกา เงื่อนไข ข้อจำกัด ระยะเวลา และ/หรือ สิทธิประโยชน์ต่าง ๆ ได้ โดยจะแจ้งให้ทราบล่วงหน้าอย่างน้อย 7 วัน ก่อนวันมีผลใช้บังคับ เว้นแต่ในกรณีที่เหตุสุดวิสัยหรือเหตุจำเป็นที่อาจแจ้งล่วงหน้าได้ ธนาคาร และ foodpanda จะแจ้งให้ทราบโดยเร็วที่สุดเท่าที่สามารถทำได้ • กรณีมีข้อพิพาท ให้ถือคำตัดสินของธนาคาร และ foodpanda เป็นที่สุด • ธนาคารไม่มีส่วนเกี่ยวข้องกับสินค้า และ/หรือ การให้บริการใด ๆ ของผู้ให้บริการ และธนาคารจึงไม่ต้องรับผิดชอบต่อกรณีเกิดความเสียหาย สูญหาย บุกขโมย ชำรุด บกพร่อง และ/หรือ เหตุอื่นใด อันเกิดขึ้นจากการให้บริการใด ๆ ณ จุดให้บริการ ของผู้ให้บริการ หรือบุคคลใด ๆ ทั้งสิ้น หากท่านไม่ได้รับความสะดวกจากการใช้บริการ ประสบปัญหา มีข้อสงสัย หรือ ต้องการข้อมูลเพิ่มเติมในสินค้าหรือการบริการ กรุณาสอบถามที่ [support@foodpanda.co.th](mailto:support@foodpanda.co.th) • สอบถามรายละเอียดเพิ่มเติมได้ที่ SCB PRIVATE BANKING Service Center โทร. 02-777-7799 หรือ SCB FIRST Service Center โทร. 02-777-7788 หรือ SCB PRIME Service Center โทร. 02-777-7555

BACK TO TOP