



## Investment Knowledge

# วัฏจักรสินค้าอิเล็กทรอนิกส์ขาขึ้นและทองคำ

ดัชนีส่งออก ก.ค. ขยายตัวสูงสุดในรอบกว่า 2 ปี มูลค่าการส่งออกสินค้าไทยเดือน ก.ค. 2024 ขยายตัวสูงถึง 15.2%YOY (เทียบกับเดือนเดียวกันปีก่อน) อยู่ที่ 25,720.6 ล้านดอลลาร์สหรัฐ ขยายตัวสูงสุดในรอบ 28 เดือน สูงกว่าที่นักวิเคราะห์คาดการณ์ไว้มาก

[READ MORE](#)



## คุ้มก่อนช้อป!! ที่ คิง เพาเวอร์ รางน้ำ

สิทธิพิเศษ รับคูปองส่วนลดมูลค่า 3,000 บาท\* เมื่อมียอดใช้จ่ายผ่านบัตรเครดิต SCB PRIVATE BANKING / SCB FIRST / SCB PRIME

ตั้งแต่วันที่ 1 ก.ค. 67 - 30 ก.ย. 67 (ตามเงื่อนไขที่กำหนด)

[READ MORE](#)



## สุขภาพดี อุ่นใจ รับส่วนลดสุดคุ้ม

สมาชิก SCB PRIVATE BANKING / SCB FIRST / SCB PRIME รับฟรี! ข้อเสนอสุดพิเศษ เพียงแสดงบัตรเครดิตรับสิทธิพิเศษที่ V PRECISION Clinic

ตั้งแต่วันที่ 1 ม.ค. 67 - 31 ธ.ค. 67 (ตามเงื่อนไขที่กำหนด)

[READ MORE](#)

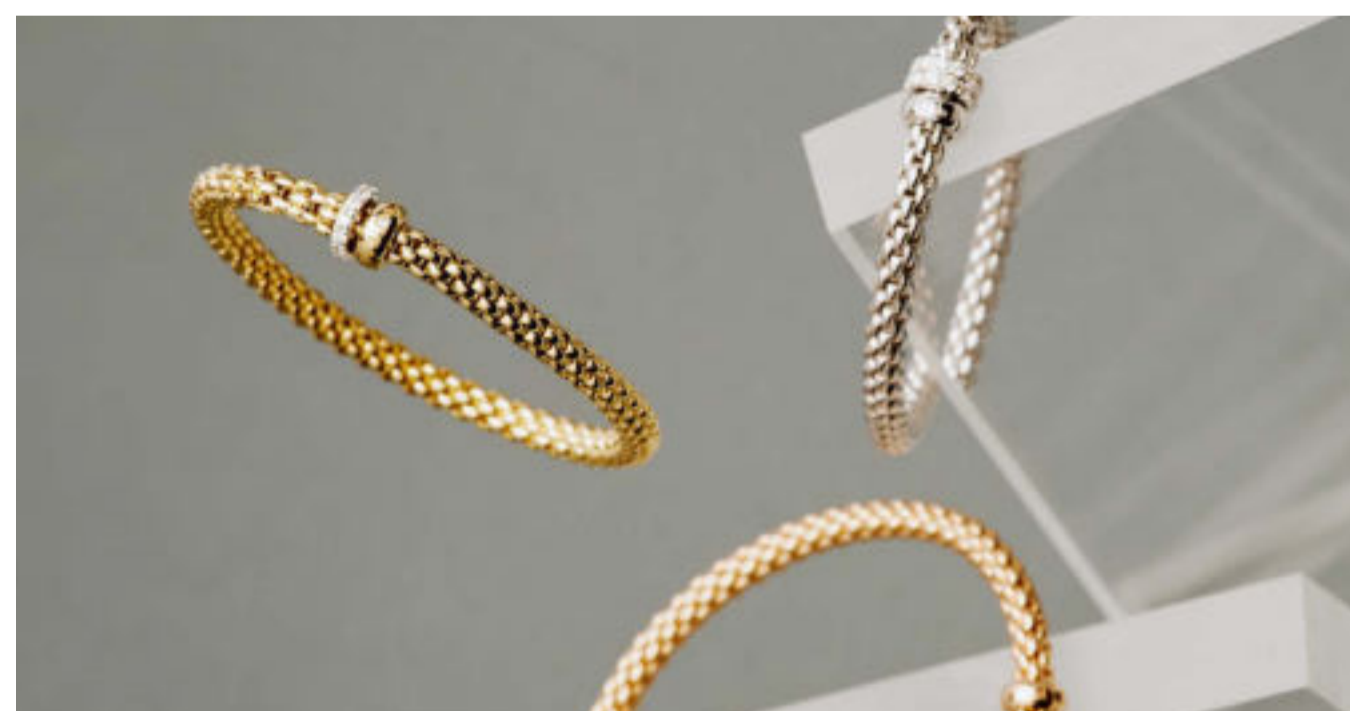


## สุขภาพดี อุ่นใจ รับส่วนลด สุดคุ้ม

สิทธิพิเศษรับส่วนลด 15%\* เมื่อมียอดใช้จ่ายผ่านบัตรเครดิต SCB PRIVATE BANKING / SCB FIRST / SCB PRIME ที่ W Ploenchit Wellness

ตั้งแต่วันที่ 1 ส.ค. 67 - 31 ธ.ค. 67 (ตามเงื่อนไขที่กำหนด)

[READ MORE](#)



## ช้อป FINE JEWELRY แบนด์หรูจากอิตาลี

สมาชิก SCB PRIVATE BANKING / SCB FIRST / SCB PRIME รับสิทธิพิเศษในงาน NEW FOPE LAUNCH : BUBBLE AND LUNA FULL MOON ที่ SCINTILLA GIOIELLI BOUTIQUE

ตั้งแต่วันที่ 26 ก.ย. 67 - 30 ก.ย. 67 (ตามเงื่อนไขที่กำหนด)

[READ MORE](#)



# วัฏจักรสินค้าอิเล็กทรอนิกส์ขาขึ้นและทองคำ

ดีนส่งออก ก.ค. ขยายตัวสูงสุดในรอบกว่า 2 ปี

**มูลค่าการส่งออกสินค้าของไทย**

**ก.ค. 2024**  
ขยายตัวสูงถึง **15.2%**

มูลค่าการส่งออกสินค้าไทยเดือน ก.ค. 2024 ขยายตัวสูงถึง 15.2%YOY (เทียบกับเดือนเดียวกันปีก่อน) อยู่ที่ 25,720.6 ล้านดอลลาร์สหรัฐ ขยายตัวสูงสุดในรอบ 28 เดือน สูงกว่าที่นักวิเคราะห์คาดการณ์ไว้มาก (SCB EIC ประเมินไว้ 8% ขณะที่ Reuter poll มีค่ากลางของการคาดการณ์อยู่ที่ 6%) ขณะที่เดือนก่อนหดตัวเล็กน้อย -0.3% สำหรับภาพรวมมูลค่าการส่งออก 7 เดือนแรกของปี อยู่ที่ 171,010.6 ล้านดอลลาร์สหรัฐ ขยายตัว 3.8% (ตัวเลขระบบศุลกากร)

## การขยายตัวสูงมากในเดือนนี้เป็นผลจาก

- 1 อุปสงค์ตลาดโลกต่อสินค้าไทยปรับดีขึ้นในระยะสั้น สะท้อนจากการส่งออกไม่รวมทองคำ (ปรับฤดูกาล) ที่ขยายตัว 2% MOM\_SA สูงสุดในรอบ 3 เดือน
- 2 มูลค่าการส่งออกคอมพิวเตอร์ และส่วนประกอบขยายตัวมากถึง 82.6% จากความต้องการในตลาดโลกที่ฟื้นตัวตามวัฏจักรสินค้าอิเล็กทรอนิกส์ขาขึ้น
- 3 การส่งออกทองคำที่ขยายตัวมากถึง 434.4%
- 4 ปัจจัยฐาน มูลค่าการส่งออก ในเดือน ก.ค. ปีก่อนอยู่ที่ 22,320.5 ล้านดอลลาร์สหรัฐ ซึ่งค่อนข้างต่ำ หากเทียบกับค่าเฉลี่ยทั้งปีและค่าเฉลี่ยเดือน ก.ค. ในอดีต

## การส่งออกขยายตัวสูงในทั้ง 4 กลุ่มสินค้าหลัก

- 1 **สินค้าแร่และเชื้อเพลิง** ขยายตัว **39.5%**  

 สินค้าแร่และเชื้อเพลิง ขยายตัวสูงมาก 39.5%
- 2 **สินค้าอุตสาหกรรม** ขยายตัว **15.6%**  

 สินค้าอุตสาหกรรมขยายตัวเพิ่มถึง 15.6%
- 3 **สินค้าอุตสาหกรรมเกษตร** ขยายตัว **14.6%**  

 สินค้าอุตสาหกรรมเกษตรกลับมาขยายตัว 14.6%
- 4 **สินค้าเกษตร** ขยายตัว **3.7%**  

 สินค้าเกษตรกลับมาขยายตัวเล็กน้อย 3.7%

อย่างไรก็ตาม การส่งออกรายตลาดยังคงผันผวนจากทองคำไม่ขึ้นรูป ยกตัวอย่างเช่น

- ตลาดสวิตเซอร์แลนด์ขยายตัวมากถึง 517.6% จากการส่งออกทองคำที่ขยายตัวสูงถึง 1,148.5%
- ตลาดฮ่องกงยังคงหดตัว -12.1% ดีขึ้นจาก -15.5% ในเดือนก่อน โดยทองคำไม่ขึ้นรูปกลับมาขยายตัว 23.5%
- ตลาดกัมพูชาที่ขยายตัว 53.5% โดยเฉพาะทองคำที่ขยายตัวมากถึง 2,219.4%

ดุลการค้าไทยพลิกมาหดตัวแรงอีกครั้ง หลังจากเกินดุลเล็กน้อย 2 เดือนติดต่อกัน มูลค่าการนำเข้าสินค้าในเดือน ก.ค. อยู่ที่ 27,093.8 ล้านดอลลาร์สหรัฐ พลิกกลับมาขยายตัว 13.1% หลังจากขยายตัวต่ำที่ 0.3% ในเดือนก่อน จากการนำเข้าสินค้าเชื้อเพลิง สินค้าอุปโภคบริโภค สินค้าวัตถุดิบและกึ่งสำเร็จรูป และสินค้าทุนขยายตัวสูง 22.9% 18.1% 17.8% และ 15.1% ตามลำดับส่งผลให้ดุลการค้าระบบศุลกากรในเดือนนี้กลับมาขาดดุล -1,373.23 ล้านดอลลาร์สหรัฐหลังจากเกินดุลติดต่อกัน 2 เดือน สำหรับภาพรวม 7 เดือนแรกของปี 2024 ดุลการค้ายังคงขาดดุล -6,615.90 ล้านดอลลาร์สหรัฐ

## มูลค่านำเข้าสินค้าในเดือน ก.ค. พลิกกลับมาขยายตัว

<b>สินค้าเชื้อเพลิง</b> <b>22.9%</b>	<b>สินค้าอุปโภคบริโภค</b> <b>18.1%</b>	<b>สินค้าวัตถุดิบและกึ่งสำเร็จรูป</b> <b>17.8%</b>	<b>สินค้าทุน</b> <b>15.1%</b>
---	---	---	----------------------------------

## SCB EIC ประเมินมูลค่าการส่งออกไทยปีนี้: กลับมาขยายตัวได้ 2.6% จากที่เคยหดตัวในปีก่อน และจะขยายตัวต่อเนื่องได้เล็กน้อยในปีหน้า (ตัวเลขระบบดุลการค้า: เรซิน, มุมมอง ณ ส.ค. 2024) โดยได้รับแรงสนับสนุนจาก

- 1 เศรษฐกิจโลกมีแนวโน้มขยายตัวขึ้น **2024** **2.7%** **2025** **2.8%**  
 เศรษฐกิจโลกปี 2024 ยังมีแนวโน้มขยายตัวต่อเนื่อง 2.7% ตามประมาณการเดิม และเศรษฐกิจโลกปี 2025 เติบโตสูงกว่าประมาณการเดิมเล็กน้อยที่ 2.8%
- 2 ปริมาณการค้าโลกมีแนวโน้มสูงขึ้นเล็กน้อยจากประมาณการเดิม โดย IMF ปรับประมาณการปริมาณการค้าโลกในปี 2024 และ 2025 เพิ่มขึ้นเป็น 3.1% และ 3.4%
- 3 การส่งออกสินค้าอิเล็กทรอนิกส์มีแนวโน้มขยายตัวต่อเนื่องตามวัฏจักรโลก
- 4 ระดับน้ำในคลองปานามากลับมาอยู่ในระดับปกติได้อีกครั้ง

อย่างไรก็ดี SCB EIC มองว่าส่งออกไทยในช่วงครึ่งปีหลังและปี 2025 จะต้องเผชิญหลายปัจจัยเสี่ยง โดยเฉพาะ

- 1 การส่งออกไทยอาจได้รับอันติส่งจากการฟื้นตัวของการค้าโลกน้อยลง
- 2 ประเทศไทยมีแนวโน้มเข้าสู่ภาวะถดถอย
- 3 ในระยะข้างหน้าจะมีปัจจัยลบกดดันเศรษฐกิจและการค้าโลกมากขึ้น
- 4 ค่าระวางเรือ (ค่าขนส่ง) ที่อาจกลับมาสูงขึ้นได้อีกจากภาวะสงคราม
- 5 ปัญหา China overcapacity
- 6 ผลการเลือกตั้งในสหรัฐฯ และยุโรป ที่อาจทำให้คู่ค้าของไทยมีแนวโน้มเป็น Protectionism ใช้เครื่องมือกีดกันการค้าเพิ่มขึ้น

# สิทธิพิเศษสำหรับผู้ที่ถือบัตรเครดิต





## คุ้มก่อนช้อป!! สำหรับฟู้ด้อบัตริครดิต

SCB PRIVATE BANKING /  
SCB FIRST / SCB PRIME



## รับฟรี! ทันทีก่อนช้อป

คูปอง  
ส่วนลด **3,000** บาท\*

สำหรับช้อปสินค้า 25,000 บาทขึ้นไป (สุทธิ)  
จำนวน 1 สิทธิ/ท่าน/ตลอดระยะเวลาส่งเสริมการขาย สิทธิมีจำนวนจำกัด  
300 สิทธิ/เดือน หรือ 900 สิทธิ ตลอดระยะเวลาส่งเสริมการขาย

เพียงแสดงบัตรเครดิต SCB PRIVATE BANKING / SCB FIRST / SCB PRIME

## รับทันทีคูปองส่วนลด 1 ใบ

ณ จุดบริการ คิง เพาเวอร์ รางน้ำ (เฉพาะสินค้าที่ร่วมรายการ)

ลูกค้าควรใช้เท่าที่จำเป็นและชำระคืนได้เต็มจำนวนตามกำหนด จะได้ไม่เสียดอกเบี้ย  
ในอัตรา 16% ต่อปี ยกเว้นการเบิกเงินสดล่วงหน้า (Cash Advance) จะต้องชำระ  
ค่าธรรมเนียมและดอกเบี้ย

ระยะเวลา 1 กรกฎาคม 2567 - 30 กันยายน 2567

**Exclusive for SCB PRIVATE BANKING, SCB FIRST, SCB PRIME:** • The privilege cannot be transferred to other persons or exchanged for cash or used in conjunction with any discount or any other promotional campaign. • July 1, 2024 - September 30, 2024. • Terms and conditions apply.

\*เงื่อนไขการรับคูปองส่วนลด 3,000 บาท • สิทธิพิเศษสำหรับผู้ถือบัตรเครดิตธนาคารไทยพาณิชย์ SCB PRIVATE BANKING, SCB FIRST, SCB PRIME (“ผู้ถือบัตร”) เพียงแสดงบัตรเครดิตที่ร่วมรายการ ณ จุดบริการสมาชิก คิง เพาเวอร์ สาขารางน้ำ เพื่อรับคูปองส่วนลดมูลค่า 3,000 บาท สำหรับช้อปตั้งแต่ 25,000 บาทขึ้นไป/ใบเสร็จรับเงิน (หลังหักส่วนลดแล้ว) ระหว่างวันที่ 1 กรกฎาคม 2567 - 30 กันยายน 2567 • จำกัดการรับคูปองสำหรับ 1 ท่าน สามารถรับได้ 1 สิทธิ/ท่าน/ตลอดระยะเวลาส่งเสริมการขาย • สิทธิมีจำนวนจำกัด 300 สิทธิ/เดือน หรือ 900 สิทธิ ตลอดระยะเวลาส่งเสริมการขาย • สิทธิประโยชน์ตามรายการนี้ไม่สามารถแลกเปลี่ยน หรือถอนเป็นเงินสด หรือโอนสิทธิให้แก่อื่นได้

\*เงื่อนไขการใช้คูปองส่วนลด 3,000 บาท • คูปองส่วนลดสามารถใช้ซื้อสินค้าเฉพาะที่ร่วมรายการ กรุณาตรวจสอบสินค้าที่ร่วมรายการเพิ่มเติม ณ จุดขาย • ยอดเงินส่วนต่างหลังหักคูปองส่วนลดดังกล่าว จะต้องชำระผ่านบัตรเครดิตที่ร่วมรายการเท่านั้น • แผนกสุราและบุหรี่ยังไม่สามารถร่วมรายการ • การซื้อสินค้าจะต้องไม่เกิน 20 ชิ้น/ใบเสร็จรับเงิน • สามารถใช้ร่วมกับส่วนลดบัตรสมาชิกคิง เพาเวอร์ หรือส่วนลดบัตรเครดิตร่วมคิง เพาเวอร์ กับบัตรเครดิตธนาคารไทยพาณิชย์ • ยอดซื้อสินค้าส่วนต่างหลังหักส่วนลด ไม่สามารถใช้สิทธิ์ชำระค่าสินค้า • ไม่สามารถใช้ร่วมกับสิทธิ Birthday Celebration, E-Purse จากรายการส่งเสริมการขาย, E-Purse ที่ได้รับจากการสมัครบัตรสมาชิก, E-Cash, Cash Card, Gift Card, Gift Voucher, Cash Voucher รวมถึงคูปองส่วนลดอื่น ๆ ทุกประเภท • ผ่อนชำระ 0% ไม่สามารถร่วมรายการ • คูปองส่วนลด สามารถใช้ได้ทั้งคิง เพาเวอร์ รางน้ำ เท่านั้น • คูปองส่วนลด หมดอายุในวันที่ทำการแลกรับ • คูปองส่วนลด ไม่สามารถแลกคืนหรือถอนเป็นเงินสด • ธนาคาร และ คิง เพาเวอร์ มีสิทธิ์เปลี่ยนแปลง และ/หรือ ยกเลิก กติกาเงื่อนไข ข้อกำหนด ระยะเวลา และ/หรือ สิทธิประโยชน์ต่าง ๆ ได้ โดยจะแจ้งให้ทราบล่วงหน้าอย่างน้อย 7 วัน ก่อนวันมีผลใช้บังคับ เว้นแต่ในกรณีที่มีเหตุสุดวิสัยหรือเหตุจำเป็นอื่นที่ไม่อาจแจ้งล่วงหน้าได้ ธนาคาร และ คิง เพาเวอร์ จะแจ้งให้ทราบโดยเร็วที่สุดเท่าที่สามารถทำได้ • กรณีมีข้อพิพาท ให้ถือคำตัดสินของธนาคาร และ คิง เพาเวอร์ เป็นที่สุด • ธนาคารไม่มีความเกี่ยวข้องกับสินค้า และ/หรือ การให้บริการใด ๆ ของผู้ให้บริการ และธนาคารจึงไม่ต้องการรับผิดชอบในกรณีเกิดความเสียหาย สูญหาย บุกสลาย ขำรด บกพร่อง และ/หรือ เหตุอื่นใด อันเกิดขึ้นจากการให้บริการใด ๆ ณ จุดให้บริการ ของผู้ให้บริการ หรือบุคคลใด ๆ ทั้งสิ้น หากท่านไม่ได้รับความสะดวกจากการใช้บริการ ประสบปัญหา มีข้อสงสัย หรือ ต้องการข้อมูลเพิ่มเติมในสินค้าหรือการบริการ กรุณาสอบถาม ณ จุดขายหรือจุดให้บริการของ คิง เพาเวอร์ โดยตรง ณ จุดขาย หรือ Contact Center 1631 • ลูกค้าควรใช้เท่าที่จำเป็นและชำระคืนได้เต็มจำนวนตามกำหนด จะได้ไม่เสียดอกเบี้ยในอัตรา 16% ต่อปี ยกเว้นการเบิกเงินสดล่วงหน้า (Cash Advance) จะต้องชำระค่าธรรมเนียมและดอกเบี้ย • สอบถามรายละเอียดเพิ่มเติมได้ที่ SCB PRIVATE BANKING Service Center โทร. 02-777-7799 หรือ SCB FIRST Service Center โทร. 02-777-7788 หรือ SCB PRIME Service Center โทร. 02-777-7555

BACK TO TOP

# สุขภาพดี อุ่นใจ รับส่วนลดสุดคุ้ม



## สิทธิพิเศษสำหรับสมาชิก SCB PRIVATE BANKING / SCB FIRST / SCB PRIME

### รับฟรี! ข้อเสนอสุดพิเศษ เพียงแสดงบัตรรับสิทธิพิเศษ ที่ V PRECISION Clinic

#### บัตรเครดิต SCB PRIVATE BANKING

สิทธิตรวจสุขภาพแพ็คเกจ “ตับ ไต ใจ สมอง”

มูลค่า **8,400** บาท\*

(จำนวน 1 ครั้ง)



Cryotherapy

มูลค่า

**5,000** บาท\*

(จำนวน 1 ครั้ง)

Recharge Booster

มูลค่า

**7,200** บาท\*

(จำนวน 1 ครั้ง)

#### บัตรเครดิต SCB FIRST

สิทธิตรวจสุขภาพ VP Basic Precision Plus

มูลค่า **6,850** บาท\*

(จำนวน 1 ครั้ง)



Hyperbaric Oxygen  
Therapy มูลค่า

**3,500** บาท\*

(จำนวน 1 ครั้ง)

Recharge Booster  
มูลค่า

**7,200** บาท\*

(จำนวน 1 ครั้ง)

#### บัตรเครดิต SCB PRIME

สิทธิตรวจสุขภาพ VP Basic Precision Plus

มูลค่า **6,850** บาท\*

(จำนวน 1 ครั้ง)



Recharge Booster

มูลค่า **7,200** บาท\*

(จำนวน 1 ครั้ง)

สอบถามรายละเอียดเพิ่มเติมได้ที่

Ins. 096-964-6465 หรือ Line: @vprecision

ลูกค้าควรใช้เท่าที่จำเป็นและชำระคืนได้เต็มจำนวนตามกำหนด จะได้ไม่เสียดอกเบี้ยในอัตรา 16% ต่อปี ยกเว้นการเบิกเงินสดล่วงหน้า (Cash Advance) จะต้องชำระค่าธรรมเนียมและดอกเบี้ย

ระยะเวลา 1 มกราคม 2567 - 31 ธันวาคม 2567



**Exclusive for SCB PRIVATE BANKING, SCB FIRST, SCB PRIME:** • The privilege cannot be transferred to other persons or exchanged for cash or used in conjunction with any discount or any other promotional campaign. • January 1, 2024 - December 31, 2024. • Terms and conditions apply.

\*เงื่อนไขรายการ • สิทธิพิเศษสำหรับผู้ถือบัตรเครดิตไทยพาณิชย์ SCB PRIVATE BANKING, SCB FIRST และ SCB PRIME (“ผู้ถือบัตร”) เพียงแสดงบัตรที่ร่วมรายการเพื่อรับสิทธิพิเศษ ณ V PRECISION Clinic ตั้งแต่วันที่ 1 มกราคม 2567 - 31 ธันวาคม 2567 โดยสิทธิพิเศษตามเงื่อนไขของ V PRECISION Clinic กำหนด • จำกัดจำนวนผู้ใช้สิทธิ์เข้ารับบริการ 10 สิทธิ์/วัน • จำกัด 1 ท่าน/1 สิทธิ์/ตลอดระยะเวลาส่งเสริมการขาย (หรือจนกว่าสิทธิ์จะหมด) • ผู้ใช้สิทธิ์ต้องนัดหมายเข้ารับบริการล่วงหน้าอย่างน้อย 1 วัน (ขอสงวนสิทธิ์แจ้งให้บริการในวันเสาร์ - อาทิตย์ และ วันหยุดนักขัตฤกษ์) • สิทธิพิเศษตามรายการส่งเสริมการขายนี้ไม่สามารถโอนสิทธิ์ให้ผู้อื่น หรือแลกเปลี่ยน หรือทอนเป็นเงินสด หรือสิ่งอื่นใดอื่น ๆ • ผู้ถือบัตรที่มีสิทธิ์ได้รับสิทธิพิเศษจากรายการส่งเสริมการขายนี้จะต้องมีสถานะบัตรเป็นปกติ มีประวัติการชำระหนี้ที่ไม่ผิดนัดชำระเงินตามข้อกำหนดของธนาคาร และไม่เคยฝ่าฝืน และ/หรือ ละเมิดระเบียบข้อบังคับ และ/หรือ เงื่อนไขใด ๆ ของการเป็นผู้ถือบัตรเครดิตของธนาคารอยู่จนถึงขณะรับเครดิตเงินคืน ทั้งนี้ ธนาคาร มีสิทธิ์ที่จะระงับ และ/หรือ เรียกคืนเครดิตเงินคืน ในกรณีที่ตรวจพบว่าผู้ถือบัตรที่ได้รับเครดิตเงินคืน มีคุณสมบัติไม่ถูกต้องครบถ้วนหรือไม่ปฏิบัติตามระเบียบข้อบังคับหรือเงื่อนไขที่ธนาคารกำหนด • ธนาคารไม่ส่วนเกี่ยวข้องกับสินค้า การให้บริการ การจำหน่าย การนำเข้า การจัดส่งสินค้า ธนาคารจึงไม่รับผิดชอบในกรณีเกิดความเสียหาย สูญหาย ขาดหาย ขำรุง บกพร่อง ของสินค้า/การให้บริการ หรือเหตุอื่นใดอันเกิดขึ้นจากสินค้า/การให้บริการ กรณีที่ผู้ถือบัตรได้รับความเสียหายใด ๆ หากมีปัญหาหรือข้อสงสัย กรุณาติดต่อผู้ให้บริการโดยตรง โทร. 096-964-6465 หรือ Line: @vprecision • ธนาคาร และ V PRECISION Clinic ขอสงวนสิทธิ์ในการเปลี่ยนแปลงเงื่อนไขข้อกำหนด รายละเอียด สิทธิประโยชน์ และยกเลิกรายการส่งเสริมการขายนี้ โดยจะแจ้งให้ทราบล่วงหน้า 7 วันก่อนการมีผลใช้บังคับ เว้นแต่ในกรณีที่มีเหตุสุดวิสัยหรือเหตุจำเป็นอื่นที่ไม่อาจแจ้งล่วงหน้าได้ ธนาคารจะแจ้งให้ทราบโดยเร็วที่สุดเท่าที่สามารถทำได้และในกรณีมีข้อพิพาทให้ถือคำตัดสินของธนาคาร และ V PRECISION Clinic เป็นที่สุด • ข้อกำหนดและเงื่อนไขเป็นส่วนหนึ่งของข้อกำหนดและเงื่อนไขการใช้บริการอิเล็กทรอนิกส์ของธนาคาร ผู้ถือบัตรตกลงผูกพันและปฏิบัติตามข้อกำหนดและเงื่อนไขนี้และข้อกำหนดและเงื่อนไขการใช้บริการอิเล็กทรอนิกส์ของธนาคารทุกประการ • ลูกค้าควรใช้เท่าที่จำเป็นและชำระคืนได้เต็มจำนวนตามกำหนด จะได้ไม่เสียดอกเบี้ยในอัตรา 16% ต่อปี ยกเว้นการเบิกเงินสดล่วงหน้า (Cash Advance) จะต้องชำระค่าธรรมเนียมและดอกเบี้ย • โปรดตรวจสอบรายละเอียดและเงื่อนไขเพิ่มเติม ณ ร้านค้าที่ร่วมรายการหรือสอบถามรายละเอียดเพิ่มเติมได้ที่ SCB PRIVATE BANKING Service Center โทร. 02-777-7799 หรือ SCB FIRST Service Center โทร. 02-777-7788 หรือ SCB PRIME Service Center โทร. 02-777-7555

BACK TO TOP

# สุขภาพดี อุ่นใจ รับส่วนลด สุดคุ้ม



## สิทธิพิเศษสำหรับสมาชิก

SCB PRIVATE BANKING / SCB FIRST / SCB PRIME

ข้อเสนอพิเศษ เมื่อมียอดใช้จ่ายแบบชำระเต็มจำนวน  
ที่ W Ploenchit Wellness

รับ  
ส่วนลด **15%**\*

เมื่อมียอดใช้จ่ายครบ 5,000 บาทขึ้นไป  
สำหรับ Treatment ต่าง ๆ

ลูกค้าควรใช้เท่าที่จำเป็นและชำระคืนได้เต็มจำนวนตามกำหนด จะได้ไม่เสียดอกเบี้ยในอัตรา 16% ต่อปี  
ยกเว้นการเบิกเงินสดล่วงหน้า (Cash Advance) จะต้องชำระค่าธรรมเนียมและดอกเบี้ย

ระยะเวลา 1 สิงหาคม 2567 - 31 ธันวาคม 2567



**Exclusive for SCB PRIVATE BANKING, SCB FIRST, SCB PRIME:** • The privilege cannot be transferred to other persons or exchanged for cash or used in conjunction with any discount or any other promotional campaign. • August 1, 2024 - December 31, 2024. • Terms and conditions apply.

\*เงื่อนไขรายการ • สิทธิพิเศษสำหรับผู้ถือบัตรเครดิตไทยพาณิชย์ SCB PRIVATE BANKING, SCB FIRST และ SCB PRIME (“ผู้ถือบัตร”) ที่มียอดใช้จ่ายผ่านบัตรฯ แบบชำระเต็มจำนวน ที่ W Ploenchit Wellness ตั้งแต่วันที่ 1 สิงหาคม 2567 - 31 ธันวาคม 2567 ครบ 5,000 บาทขึ้นไป สำหรับ Treatment ต่าง ๆ ได้รับส่วนลด 15%  
• สิทธิพิเศษตามรายการส่งเสริมการขายนี้ไม่สามารถโอนสิทธิ์ให้ผู้อื่น หรือแลกเปลี่ยน หรือถอนเป็นเงินสด หรือสิ่งอื่นได้ • ผู้ถือบัตรที่มีสิทธิ์ได้รับสิทธิพิเศษจากรายการส่งเสริมการขายนี้จะต้องมีสถานะบัตรเป็นปกติ มีประวัติการชำระเงินที่ดี ไม่ผิดนัดชำระเงินตามข้อกำหนดของธนาคาร และไม่เคยฝ่าฝืน และ/หรือ ละเมิดระเบียบข้อบังคับ และ/หรือ เงื่อนไขใด ๆ ของการเป็นผู้ถือบัตรเครดิตของธนาคารอยู่จนถึงขณะรับเครดิตเงินคืน ทั้งนี้ ธนาคารมีสิทธิ์ที่จะระงับ และ/หรือ เรียกคืนเครดิตเงินคืน ในกรณี que ตรวจสอบว่าผู้ถือบัตรที่ได้รับเครดิตเงินคืน มีคุณสมบัติไม่ถูกต้องครบถ้วนหรือไม่ปฏิบัติตามระเบียบข้อบังคับหรือเงื่อนไขที่ธนาคารกำหนด • ธนาคารไม่มีส่วนเกี่ยวข้องกับสินค้า การให้บริการ การจำหน่าย การนำเข้า การจัดส่งสินค้า ธนาคารจึงไม่รับผิดชอบในกรณีเกิดความเสียหาย สูญหาย บุปสลาย ขำรุ่ด บกพร่อง ของสินค้า/การให้บริการ หรือเหตุอื่นใด อันเกิดขึ้นจากสินค้า/การให้บริการ กรณีที่ผู้ถือบัตรได้รับความเสียหายใด ๆ หากมีปัญหาหรือข้อสงสัย กรุณาติดต่อผู้ให้บริการโดยตรง • ธนาคารและ W Ploenchit Wellness ขอสงวนสิทธิ์ในการเปลี่ยนแปลงเงื่อนไข ข้อกำหนด รายละเอียด สิทธิประโยชน์ และยกเลิกรายการส่งเสริมการขายนี้ โดยจะแจ้งให้ทราบล่วงหน้า 7 วันก่อนการมีผลใช้บังคับ เว้นแต่ในกรณีที่มีเหตุสุดวิสัยหรือเหตุจำเป็นอื่นที่ไม่อาจแจ้งล่วงหน้าได้ ธนาคารจะแจ้งให้ทราบโดยเร็วที่สุดเท่าที่สามารถทำได้ และในกรณีมีข้อพิพาทให้ถือคำตัดสินของธนาคาร และ W Ploenchit Wellness เป็นที่สุด • ข้อกำหนดและเงื่อนไข เป็นส่วนหนึ่งของข้อกำหนดและเงื่อนไขการใช้บริการอิเล็กทรอนิกส์ของธนาคาร ผู้ถือบัตรตกลงผูกพัน และปฏิบัติตามข้อกำหนดและเงื่อนไข และข้อกำหนดและเงื่อนไขการใช้บริการอิเล็กทรอนิกส์ธนาคารทุกประการ • ลูกค้าควรใช้เท่าที่จำเป็นและชำระคืนได้เต็มจำนวนตามกำหนด จะได้ไม่เสียดอกเบี้ยในอัตรา 16% ต่อปี ยกเว้นการเบิกเงินสดล่วงหน้า (Cash Advance) จะต้องชำระค่าธรรมเนียมและดอกเบี้ย • โปรดตรวจสอบรายละเอียดและเงื่อนไขเพิ่มเติม ณ ร้านค้าที่ร่วมรายการ หรือสอบถามรายละเอียดเพิ่มเติมได้ที่ SCB PRIVATE BANKING Service Center โทร. 02-777-7799 หรือ SCB FIRST Service Center โทร. 02-777-7788 หรือ SCB PRIME Service Center โทร. 02-777-7555

BACK TO TOP

# เซ็ท FINE JEWELRY

แบรนด์หรูจากอิตาลี

## สิทธิพิเศษสำหรับสมาชิก

SCB PRIVATE BANKING / SCB FIRST / SCB PRIME

### รับสิทธิพิเศษในงาน

## NEW FOPE LAUNCH: BUBBLE AND LUNA FULL MOON

ที่ SCINTILLA GIOIELLI BOUTIQUE

รับ  
ส่วนลด **10%**

เมื่อซื้อสินค้าราคาปกติ

รับของขวัญพิเศษ  
ส่งตรงจากอิตาลี

มูลค่า **2,500** บาท

เมื่อซื้อสินค้าใด ๆ ในราคาปกติ

(จำกัด 20 ชิ้นตลอดระยะเวลาส่งเสริมการขายสำหรับ 20 ท่านแรกเท่านั้น)

สถานที่จัดงาน : SCINTILLA GIOIELLI BOUTIQUE สยาม พารากอน ชั้น M

โทร. 02-610-9378 หรือ 061-596-2241 / LINE OA : @scintillabkk /

IG : scintilla\_gioielli / www.scintillagioielli.com / RSVP โทร. 061-596-2241

ลูกค้าควรใช้เท่าที่จำเป็นและชำระคืนได้เต็มจำนวนตามกำหนด จะได้ไม่เสียดอกเบี้ยในอัตรา 16% ต่อปี ยกเว้นการเบิกเงินสดล่วงหน้า (Cash Advance) จะต้องชำระค่าธรรมเนียมและดอกเบี้ย

ระยะเวลา 26 กันยายน 2567 - 30 กันยายน 2567 | เวลา 11.00 น. - 19.00 น.

Scintilla  
gioielli

**Exclusive for SCB PRIVATE BANKING, SCB FIRST, SCB PRIME:** • The privilege cannot be transferred to other persons or exchanged for cash or used in conjunction with any discount or any other promotional campaign. • September 26, 2024 - September 30, 2024. • Terms and conditions apply.

เงื่อนไข • สิทธิพิเศษสำหรับผู้ถือบัตรเครดิต SCB PRIVATE BANKING, SCB FIRST และ SCB PRIME (“ผู้ถือบัตร”) รับส่วนลดและสิทธิพิเศษในงาน New Fope Launch : Bubble and Luna Full Moon ที่ SCINTILLA GIOIELLI BOUTIQUE ระหว่างวันที่ 26 กันยายน 2567 - 30 กันยายน 2567 ดังนี้ • รับส่วนลด 10% เมื่อซื้อสินค้าราคาปกติ • รับของขวัญพิเศษมูลค่า 2,500 บาท ส่งตรงจากอิตาลี เมื่อซื้อสินค้าใด ๆ ในราคาปกติ (จำกัด 20 ชิ้นตลอดระยะเวลาส่งเสริมการขายสำหรับ 20 ท่านแรกเท่านั้น) • ของขวัญพิเศษนี้จำกัด 1 สิทธิ/ท่าน ตลอดระยะเวลาส่งเสริมการขายหรือจนกว่าของสมาคมจะหมด รวมจำกัด 20 ชิ้นตลอดระยะเวลาส่งเสริมการขาย • กรุณาชำระค่าสินค้าด้วยบัตรเครดิต SCB ที่ร่วมรายการเท่านั้น • ธนาคารและ SCINTILLA GIOIELLI BOUTIQUE มีสิทธิ์เปลี่ยนแปลง กติกา เงื่อนไข ข้อกำหนด ระยะเวลา รายละเอียด สิทธิประโยชน์ต่าง ๆ และยกเลิกการขายส่งเสริมการขายได้ โดยจะแจ้งให้ทราบล่วงหน้าอย่างน้อย 7 วันทำการ ก่อนการมีผลใช้บังคับ เว้นแต่ในกรณีที่เหตุสุดวิสัยหรือเหตุจำเป็นอื่นที่ไม่อาจแจ้งล่วงหน้าได้ ธนาคารจะแจ้งให้ทราบโดยเร็วที่สุดเท่าที่สามารถทำได้ กรณีมีข้อพิพาทให้ถือคำตัดสินของธนาคารและ SCINTILLA GIOIELLI BOUTIQUE เป็นที่สุด • ธนาคารไม่มีส่วนเกี่ยวข้องกับสินค้า และ/หรือ การให้บริการใด ๆ ของผู้ให้บริการ และธนาคารจึงไม่ต้องรับผิดชอบในกรณีเกิดความเสียหาย สูญหาย บุกพร่อง และ/หรือ เหตุอื่นใด อันเกิดขึ้นจากการให้บริการใด ๆ ณ จุดให้บริการ ของผู้ให้บริการ หรือบุคคลใด ๆ ทั้งสิ้น หากท่านไม่ได้รับความสะดวกจากการใช้บริการ ประสบปัญหา มีข้อสงสัยหรือต้องการข้อมูลเพิ่มเติมในสินค้าหรือการบริการ กรุณาสอบถาม ณ จุดขายหรือจุดให้บริการของ SCINTILLA GIOIELLI BOUTIQUE โดยตรง โทร. 02-610-9378 หรือ 061-596-2241 • ลูกค้าควรใช้เท่าที่จำเป็นและชำระคืนได้เต็มจำนวนตามกำหนด จะได้ไม่เสียดอกเบี้ยในอัตรา 16% ต่อปี ยกเว้นการเบิกเงินสดล่วงหน้า (Cash Advance) จะต้องชำระค่าธรรมเนียมและดอกเบี้ย • สอบถามรายละเอียดเพิ่มเติมได้ที่ SCB PRIVATE BANKING Service Center โทร. 02-777-7799 หรือ SCB FIRST Service Center โทร. 02-777-7788 หรือ SCB PRIME Service Center โทร. 02-777-7555

BACK TO TOP